

国際学部入試合格者  
および保護者各位

共立女子大学国際学部

学部長 辻山 ゆき子

### 国際学部 入学前教育講座について（お知らせ）

このたびは、共立女子大学国際学部への合格おめでとうございます。さて、本学部では、すでにホームページやオープンキャンパス、入学案内などで広報してきましたように、入学前教育講座を導入いたしております。受講は任意ですが、ぜひ積極的に受け止めて、取り組んでいただきたいと思います。

国際学部では、国際社会で活躍できる人材の育成を念頭に教育課程が組まれており、具体的にどのような専門分野の学習を行うにしても、英語力は必須です。入学後の勉学を円滑に進められるように、英語の基礎力はしっかりと身に付けてきて頂きたいと考えています。

本年度は、別紙の3つのメニューを用意しました。TOEICは大学や企業で広く使われている試験であり、TOEIC公式学習コース（OLPC）は、このTOEIC試験の実施機関である米国ETSが作成しており、主に読む力および聴く力を鍛えます。受講するには英検準2級程度以上の英語力が望まれます。KEIアドバンスは主に英文法力を強化する講座であり、進研アドの異文化・自文化理解などの要素を取り入れた英語読解教材Global View英語、3種類の中から自分の学力やニーズに合ったものを選びます。申込み方法等の概要は、別紙のとおりです。教材内容や申込方法の詳細については、各受託企業の案内（電子媒体）を参照してください。

皆さんが清々しい気分で大学生活のスタートを切れますように、充実した入学準備期間を過ごされることを願っています。

## 2026 年度国際学部入学者の入学前教育学習メニュー

	TOEIC 公式学習コース (OLPC) (Official Learning and Preparation Course)	KEI アドバンス 入学前教育講座
受講科目	英語	英語
実施期間	2-3 月 入学前 4-12 月 入学後	2-3 月
実施方法	東進ビジネススクールに直接(QR から Google フォームで)申し込む。契約期間(学習期間)は約 1 年(360 日)であり、入学後も継続学習が可能。	KEI アドバンス (河合塾グループ) に直接申し込む。KEI アドバンスより送付される資料をよく読み、インターネット上で学習や課題提出を行う。
費用	¥22,000- (税込)	¥11,000- (税込)

	進研アド 2025 年度新規の有料英語教育教材 Global View 英語
受講科目	英語 (英文読解ならびに異文化・自文化理解と世界の諸地域の基礎知識を融合)
実施期間	入学前 1-3 月
実施方法	進研アドに直接申し込む。送られてきた冊子で学習し、設問への解答はオンラインで行う。
費用	¥25,300 (税別)

※詳細は、受託企業によるメニュー別の案内 (電子媒体) をご覧ください。

ETS(TOEIC®テスト元)が世界向けに提供・東進ビジネススクールが日本語ローカライズ  
TOEIC®OLPC(Official Learning and Preparation Course)

毎年多くの入学者が学習しています



## 2026 年 入学前学習講座

### 【TOEIC® Official Learning and Preparation Course】

#### ご案内

この度は、共立女子大学 国際学部の入学試験合格、おめでとうございます。

本講座は、共立女子大学 国際学部の入学者にに向けた「TOEIC®」スコアアップを通じて、  
実用英語力を高める為の教材(特別価格でのご提供)です。

※「TOEIC®のテスト制作元である ETS が、世界で唯一提供するオンライン教材(OLPC)」  
であり、主要女子大学やスーパーグローバル大学で活用されています。

入学前の1月～3月に基礎を固め、4月～12月(計1年間)に更に上の英語力とスコアを目指して頂ける構成になっています。 TOEIC®スコアは、大学在学中のみならず、特に上場企業については、就職・配属・昇進昇格・転職等の今後の一生のキャリアシーンにおいて求められることが多々あります。

(※大手企業の採用意欲は高まっていますが、有名人気企業(特に外資系企業、総合商社、エアライン等)ではインターン応募・採用選考応募時に TOEIC スコアを求められるケースが多くなっています)

大学入学前から準備(助走)学習をスタートし、大学生の早いタイミングで高い英語力とスコアを身に付けられることを願っております。

大学3年以降のインターン応募  
や就活で TOEIC®は問われます

#### ◇TOEIC®OLPC(Official Learning and Preparation Course)◇

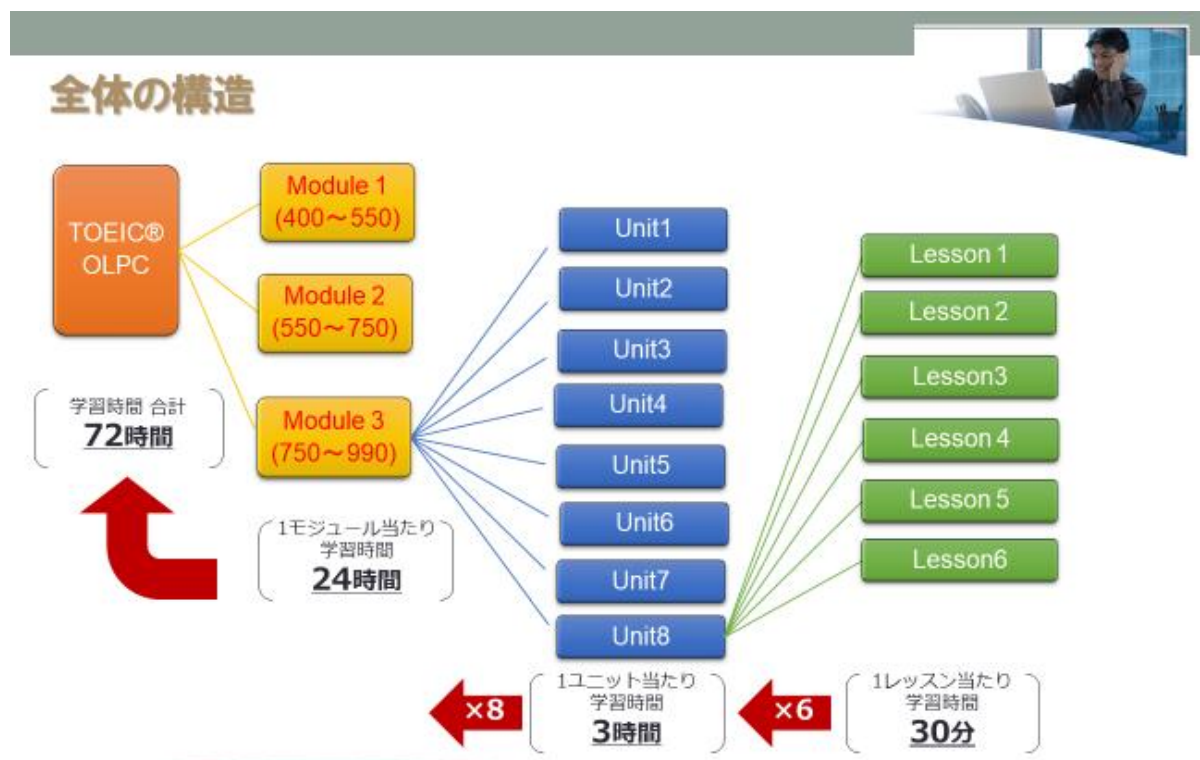
- 1.英語力別の3モジュールに分かれています。(入学前に主にモジュール(M)1に取り組みます)  
(M1:400～550点・M2:550～750点・M3:750～990点を目標としています)  
(M1:英検準2級程度・M2:2級程度・M3:準1級以上程度を目安に取り組んでみてください)
- 2.ETSのサーバーにアクセスするオンライン教材ですので、世界中のどこからでもいつでもアクセスして学習することができます。
- 3.TOEIC®のテスト元が試験を解く際の「スーパーヒント」を提示解説し、更に「模試(練習テスト)の採点=本試験と全く同様のスコアレポート」機能も付いています。

ETS(TOEIC®テスト元)が世界向けに提供・東進ビジネススクールが日本語ローカライズ  
TOEIC®OLPC(Official Learning and Preparation Course)

◇共立女子大学 国際学部 特別受講料◇

1年間(郵送するIDにログインしてから約12カ月(360日)): **22,000円(税込)** ※市販価格 37,400円

◇TOEIC®OLPC(Official Learning and Preparation Course)の全体構造◇



◇TOEIC®OLPC(Official Learning and Preparation Course)の特長◇

1. ETS(TOEIC®テスト制作元)が世界向けに発行している世界で唯一のオンライン教材  
(東進ビジネススクールがローカライズ(日本語解説・日本語訳))
2. ETSによるTOEIC®の「解き方」のスーパーヒントが満載  
(世界唯一のオフィシャルスーパーヒント)
3. ETSによる本試験と同一基準でスコアが算出される豊富な模試(練習テスト)付き
4. 入学前から入学後まで約1年間(360日)(各自ログインより)有効
5. 全体でETS公式問題集4.3冊分のオフィシャル問題量
6. レベル別モジュール(M1:400~550、M2:550~750、M3:750~990が目標)により、  
レベルに合わせて無理なく学習することが可能  
(※どのモジュールからでも、何度でも学習可能)
7. **主要大学や主要女子大学の先輩が多数活用**

ETS(TOEIC®テスト元)が世界向けに提供・東進ビジネススクールが日本語ローカライズ  
TOEIC®OLPC(Official Learning and Preparation Course)

◇TOEIC®OLPC(Official Learning and Preparation Course)申込方法◇

1. 申込方法

下記QRコードまたはURLから申し込みを行ってください。

「オーダーコード」**2ivu4b**と入力し、受験番号/氏名/住所等の必要事項を入力ください。



<https://www.bs-toshin.net>

お申込みにあたり、以下2種類のお支払い方法を選択できます。

- ① クレジットカード
- ② 銀行・郵便局のATMでの振込み（ペイジーを利用）

※ペイジー支払いの場合は、QRコードからのお申し込み後3日を目途にお支払いください。（お申込み後すぐに支払期限や番号をお知らせするメールが届きます。）

受講料のお支払いをもってお申込完了とし、教材を発送いたします。

2. 申込期限と教材到着日(予定日)

一次・二次締切(最終締切)を設けます。（それぞれ下記予定日に申し込みご住所にお送りします）

※締切以降の申し込みは原則として受付られません。忘れずに早めにお申し込みください。

【一次締切】「推薦入試(併設校特別推薦入試を除く)の方」2025年12月19日(金)

オンライン教材(ID・マニュアル)到着予定は、1/5(月)～1/9(金)です。

【二次締切】「1・2月一般入試および併設校特別推薦入試の方」2026年2月27日(金)

オンライン教材(ID・マニュアル)到着予定は、3/9(月)～3/13(金)です。

3. オンライン教材内容に関する問い合わせ先

Tel 0422-70-2033 東進ビジネススクール OLPC係(平日10時～19時)

ETS(TOEIC®テスト元)が世界向けに提供・東進ビジネススクールが日本語ローカライズ  
TOEIC®OLPC(Official Learning and Preparation Course)

◇TOEIC®OLPC(Official Learning and Preparation Course)内容確認法◇

1. 紹介映像視聴(約 18 分 OLPC の学習法を分かり易く解説しています)

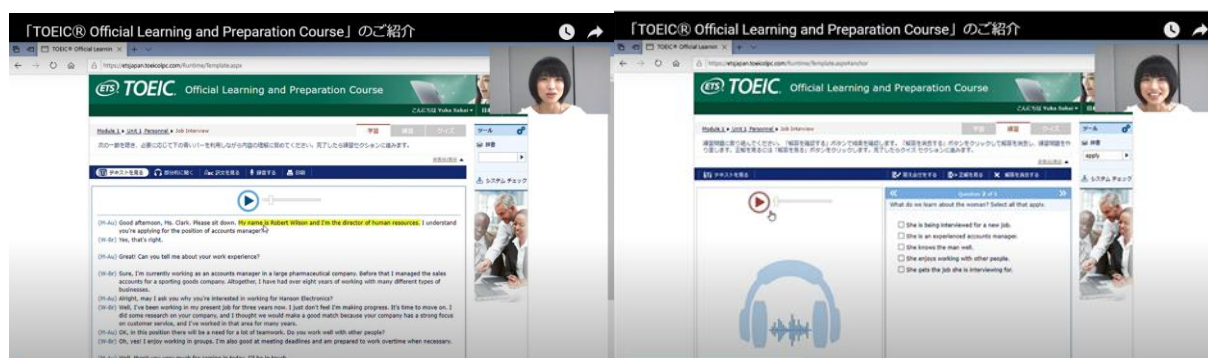
以下にアクセスすると、弊社学習アドバイザーによる紹介映像をご覧ください。

[https://youtu.be/8zUWhl\\_vluA](https://youtu.be/8zUWhl_vluA)

(QRコードからも簡単にアクセスができます)



## OLPC 学習法紹介映像



ETS(TOEIC®試験制作元)ならではの  
「凄さ」と「学びやすさ」を体感してください

**【参考】**

- \* TOEIC®は、Business 英語の能力証明テストであり、主に就活や昇進・配属時に必要になります。
- \* TOEFL®は、Academic 英語の能力証明テストであり、主に米英等への留学時に必要になります。

河合塾グループ KEI アドバンス提供

# 入学前教育プログラム ご案内

この度は、共立女子大学 国際学部への合格、おめでとうございます。来春4月からの大学生活を楽しみにしていっしょに過ごしたいと思います。

本プログラムは、共立女子大学 国際学部の入学者に向けた、高校までの履修内容を総復習するための通信教材です。入学前に本プログラムをご活用いただき、大学で学ぶための基礎づくりに取り組んでいただけましたら幸いです。大学入学後のより高度な学びに備え、入学準備期間が有意義なものとなるよう、ご家庭でもご理解とご支援を賜りますようお願い申し上げます。

## 開講講座・実施内容

### 教科プログラム 英語 (マーク式教材)

- ◆ 旧センター試験レベルの内容です。高校で学習した内容を総復習するのに最適です。
- ◆ テキストで学習し、確認問題に対する解答を解答用紙に記入（マーク）する形式です。
- ◆ テキストは3冊あり、1回あたり20講程度の構成です。全3回に分けて教材をお届けします。

#### 【学習内容】

第1回	英語の基本 文の種類 時制 受動態 助動詞 不定詞
第2回	不定詞 動名詞 分詞 分詞構文 準動詞 関係詞
第3回	比較 仮定法 否定・語順・強調など 接続詞

#### 【テキストサンプル】

1. 基本的な受動態  
受動態の文を文脈の中で書き換えるには以下のような手順をとる。  
① 目的語を主語にする。  
② 動詞を (be 動詞+過去分詞) にする。  
③ 動作主を動作受容体、通常 by を用いる。

2. 様々な形の受動態  
① 進行形の受動態は be 動詞+being+過去分詞の形にする。  
② 助動詞を含む受動態は助動詞+be+過去分詞の形にする。  
③ 完了形を含む受動態は have+been+過去分詞の形にする。

1 講あたり2ページ程度で、基本事項の復習と確認問題をまとめています。確認問題は1講につき5問あります。

( )内に入る適当な語句を選びなさい。  
(1) This building ( ) as a library since 1980.  
a used b has used c is used d has been used

## ¥ 受講料

1名1講座あたり：**11,000円** (消費税込) ※受講料には教材の送料が含まれています。

## 📱 推奨環境

推奨環境は以下のとおりです。推奨外の環境では正しく作動しない場合がありますのでご注意ください。

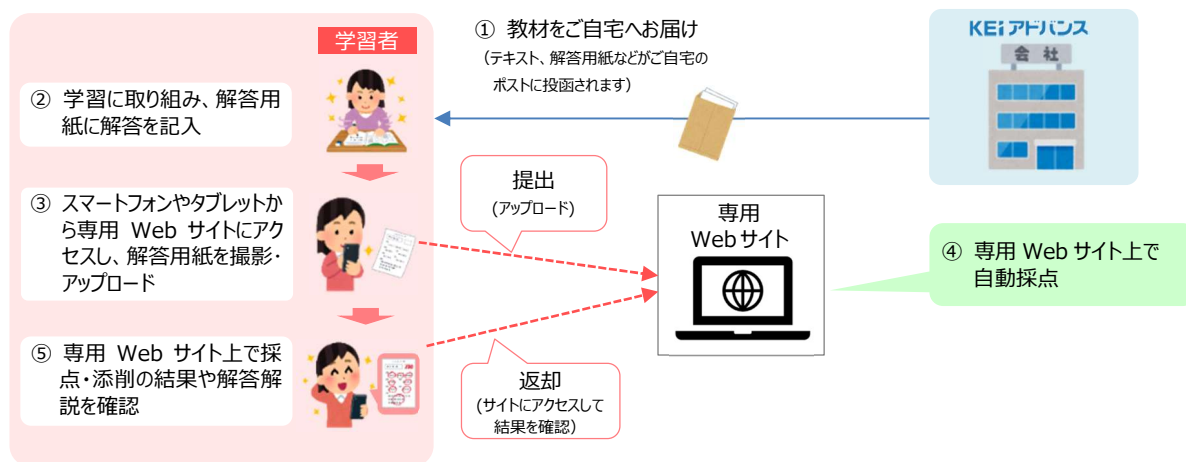
- ◆ iPhone, iPadの場合 … OS : iOS, iPadOS 17.0以降 / 対応ブラウザ : Safari
- ◆ Androidの場合 … OS : Android 14.0以降 / 対応ブラウザ : Google Chrome

\*原則としてオンラインで提出いただけますが、どうしても対応できない場合は郵送提出を受付いたします。詳細はお問い合わせください。

## 受講の流れ

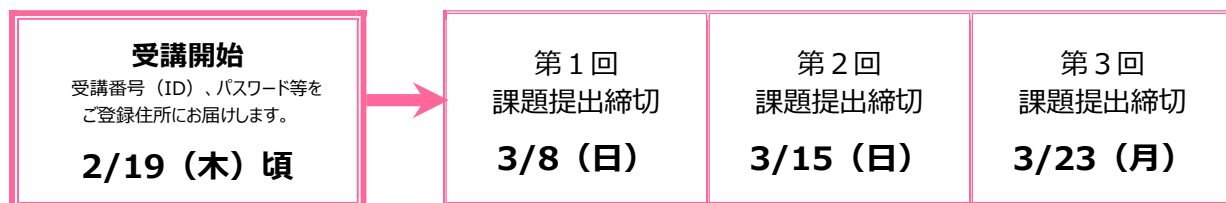
お申込みいただいた方へ、申込み締切日以降に一齐に【第1回課題】をお送りします（受講期間中、計3回のお届け）。ご自宅に到着した教材に取り組み、解答用紙を課題提出締切日までに専用 Web サイト上で提出してください。提出後\*、解答解説が専用 Web サイト上で閲覧可能になりますので、必ず復習をおこなってください（提出の詳細な手順は教材送付時にご案内いたします）。

\*【教科プログラム】英語は、自動採点のため提出後すぐ結果を確認することができます。



## 実施スケジュール

受講期間中に全部で3回の課題提出締切日を設定しています。締切までに解答が完了するよう、計画的に学習を進めてください。



\* 受講番号 (ID)、パスワード等のお届け日は多少前後する可能性があります。

\* お申込み完了日にかかわらず、受講者 ID 等のお届けは 2/19 頃です。お申込み完了後すぐの発送ではございませんので、ご注意ください。

## お申込み・お支払い締切

下記日程までにお申込み・お支払いをお願いいたします。具体的なお申込み・お支払い方法につきましては、次頁をご覧ください。

**お申込み・お支払い締切 2026年2月8日 (日) 23:59**

入金完了後のお客様都合による返品・キャンセルや、お申込み間違いによる返品並びに返金はお受けできませんのでご注意ください。

お申込み・お支払いの方法については次頁をご覧ください

# お申し込み方法・お支払い方法 【申込・支払締切 2026年2月8日（日）】

必ず次頁の＜個人情報の取り扱いについて＞と＜特定商取引法に基づく表示＞および申込受付サイト内にてご案内している＜プライバシーポリシー＞＜会員規約＞＜利用規約＞をお読みいただき、ご同意の上でお申し込みください。

## 1 入学前教育プログラム 申込受付サイトにアクセス

パソコンまたはスマートフォンなどから下記の URL にアクセスしてください。

<https://www.kei-training.com/shop/idinfo.html?gid=kt3206>

- ☆ スマートフォン等からアクセスする際、iOS は「safari」、Android は「ブラウザ」をご使用ください。
- ☆ 二次元コードの読み取りができる場合は、右の二次元コードをご使用ください。
- ☆ Yahoo!や Google 等の「検索」からはアクセスできません。画面上部のアドレスバーに半角小文字で URL を入力し、必ずキーボードの「Enter」を押してください。※アドレスバー右端にある虫眼鏡のマークはクリックしないでください。



## 2 会員情報登録

入学前教育プログラムの受講対象者の情報をフォームに入力してください。ページ下部「会員規約および個人情報の取り扱いについて」をよく読み、同意の上で、**この内容で会員登録する** を押してください。

- ☆ 本サイトで登録された個人情報は、「入学前教育プログラム」の実施にのみ使用いたします。
- ☆ 入学前教育プログラムの受講期間終了後 2 か月以内に、本サイトの退会手続き（アカウント削除）をさせていただきます。

## 3 講座の選択

ホーム画面に移動後、画面左上部の **Menu** または **☰** をクリックし、「すべての商品」を選択してください。受講する講座をクリックし、必要事項（学部名・学科名・入試区分名）を選択のうえ、「カートにいれる」を押してください。受講する講座をすべてカートに入れたら、カート画面より **お支払いへ進む** を押して支払い画面に進んでください。

- ☆ ご入学予定の「学部名」「学科名」、受験した際の「入試区分名」を選択してください。
- ☆ カート画面は、画面右上部にある **🛒** マークまたは **🛒 Cart** をクリックすると表示されます。

## 4 お支払い画面

### ●注文者情報・お届け先情報

注文者情報の「変更する」ボタンを選択し、住所情報を入力してください。お届け先の「氏名」「氏名(フリガナ)」には、【②会員情報登録】時に登録した受講者ご本人の「氏名」「氏名(フリガナ)」を入力するようお願いいたします。

注文者情報	変更する
苗字名前 テスト大学 テスト学科 100-0000 東京(23区内) 千代田区 ●●1-1 サンプルビル101号	

- ☆ 全3回の教材が受け取れるご住所を「お届け先」にご入力いただくようご協力をお願いいたします。
- ☆ 「お届け先」には、建物名やマンション名、部屋番号など漏れなく住所を入力いただきますようお願いいたします。

### ●お支払い方法

お支払い方法を選択してください。お支払いには、クレジットカード決済またはコンビニ決済をご利用いただけます。

<取扱クレジットカード>
VISA ・ Master Card ・ JCB ・ AMERICAN EXPRESS ・ Diners Club

<コンビニ決済取扱店>
セブンイレブン ・ ローソン ・ ファミリーマート ・ ミニストップ ・ セイコーマート

- ☆ 支払い手数料は弊社が負担いたします。
- ☆ コンビニ決済を選択した場合、注文番号と受講料お支払い期限（注文番号の有効期限）が設定されます。画面の指示に従って入金を完了させてください。お支払い期限が過ぎると申込みが自動的にキャンセルされます。その場合は再度お申し込みください。
- ☆ 入金が完了するまで、受講申込みは確定いたしません。
- ☆ 入金完了後のお客様都合による返品・キャンセルはお受けできません。お申込み間違いによる返品並びに返金もお受けできませんのでご注意ください（返品交換に関する詳細は、次頁の＜特定商取引法に基づく表示＞をご覧ください）。

### ●注文備考

注文備考をよくご確認ください、問題がなければチェックボックスに☑のうえ、**注文を確定する** を押してください。

## 5 お申込み・入金完了

ご入金完了後、ご登録のメールアドレス宛に「入金確認・申込み完了メール」が送信されますので、ご確認ください。二重に入金しないようご注意ください。

- ☆ ご入金完了後、時間が経ってもメールが届かない場合、「入力したメールアドレスが誤っている」「迷惑メールフォルダに振り分けられている」等の理由が考えられます。メールが届かず、入金確認をしたい場合は、申込受付サイトのマイページ（注文履歴）をご確認ください。
- ☆ ご入金手続きまで完了している場合は、ご選択の決済種類によって表示は異なりますが、「準備中」「発送準備中」「発送完了」のいずれかがマイページ（注文履歴）に表示されます。

# お問い合わせ先

ご質問等ございましたら、下記の連絡先までご連絡ください。

## 河合塾グループ（株）KEI アドバンス 「入学前教育プログラム 共立女子大学 国際学部」係

< TEL > 0120-520-198 <E-mail> training@keiadvanced.jp

受付時間：10:00～17:00 \*土日祝日・年末年始（12/26～1/5）を除く

※お問い合わせの際は、「共立女子大学国際学部の入学前教育プログラムについて」とお知らせいただきますようお願いいたします。

※受付時間内でも電話が繋がらない場合がございますので、できるだけメールにてお問い合わせください。ご理解・ご協力のほどよろしく申し上げます。

### <個人情報の取り扱いについて>

『入学前教育プログラム』（以下、本プログラム）は、共立女子大学が受講を推奨しているものです。本プログラムは株式会社KEIアドバンス（以下、当社）がお客様に直接提供させていただきます。当社は、お客様がお申込み時に登録した個人情報と、当社が別途定める「個人情報保護方針」に準じ取り扱います。本プログラムにお申込みいただく際は、下記「個人情報取得同意書」の内容にご同意いただく必要がございます。

#### 「個人情報取得同意書」

本『入学前教育プログラム』（以下「本プログラム」）は、大学が入学予定者に対して受講を推奨しているものです。本プログラム自体は株式会社 KEIアドバンス（以下「当社」）がお客様に直接提供させていただきます。

本プログラムの受講開始にあたり、『入学前教育プログラム 申込受付サイト』に個人情報の登録をお願いします。

当社は、お客様の個人情報を取得及び利用させていただくうえで以下の事項を遵守し、個人情報保護に関する法令・規範、当社の個人情報保護方針並びに関連する内部規定を遵守し適切に利用・管理します。

つきましては、以下に掲げる事項にご読後、ご同意のうえで個人情報をご入力いただきますようお願い申し上げます。

#### 1. 事業者の名称

株式会社KEIアドバンス

#### 2. 管理者の職名及び連絡先

管理者職名：株式会社KEIアドバンス 情報セキュリティ管理者

電話番号：03-5276-2731

#### 3. 個人情報の利用目的

ご登録された個人情報は、以下に示す利用目的の範囲内で取扱います。

- ・本プログラムに関連する教材等の発送・管理、未提出者への連絡
- ・合格された大学への受講情報提供
- ・個人を特定しない形で統計分析

#### 4. 個人情報の第三者提供

当社は、次に掲げる場合を除き、お客様の個人情報を第三者に提供することはありません。

(1)ご本人様の同意がある場合

(2)法令に基づく場合

(3)人の生命、身体又は財産の保護のために必要がある場合であって、ご本人様の同意を得ることが困難な場合

(4)公衆衛生の向上又は児童の健全な育成の推進のために特に必要がある場合であって、ご本人様の同意を得ることが困難な場合

(5)国の機関もしくは地方公共団体又はその委託を受けた者が法令の定める事務を遂行することに対して協力する必要がある場合であって、ご本人様の同意を得ることによって当該事務の遂行に支障を及ぼすおそれがある場合

(6)業務を円滑に遂行するため、利用目的の達成に必要な範囲内で個人情報の取り扱いの全部又は一部を委託する場合

#### 5. 個人情報取り扱いの委託

当社は事業運営上、お客様により良いサービスを提供するために業務の一部を外部に委託しています。業務委託先に対しては、個人情報を預けることがあります。この場合、個人情報を適切に取り扱っていると認められる委託先を選定し、契約等において個人情報の適正管理・機密保持などによりお客様の個人情報の漏洩防止に必要な事項を取決め、適切な管理を実施させます。

#### 6. 個人情報の開示等の請求

お客様は、当社に対してご自身の個人情報の開示等（利用目的の通知、開示、内容の訂正・追加・削除、利用の停止または消去、第三者への提供の停止）に関して、当社問い合わせ窓口にて申し出ることができます。その際、当社はおお客様ご本人であることを確認させていただいたうえで、合理的な期間内に対応いたします。開示等の申し出の詳細につきましては、当社コーポレートサイト掲載の「個人情報保護方針」(<https://www.keiadvanced.jp/privacy/>)をご覧ください。

#### 7. 個人情報を提供されることの任意性について

お客様が当社に個人情報を提供されるかどうかは、お客様の任意によるものです。ただし、必要な項目を提供いただけない場合、当該サービス等が適切な状態で提供できない場合があります。

#### 8. ご本人が容易に認識できない方法により個人情報を取得する場合について

当社運営ウェブサイトは、お客様が再度訪問された際、より便利に当該ウェブサイトを開覧していただくためクッキー（Cookies）を使用する場合があります。クッキー（Cookies）は、お客様のプライバシーを侵害するものではなく、またお客様のコンピュータへ悪影響を及ぼすことはありません。

また、当社運営のウェブサイトでは個人情報を入力していただく部分にはすべてSSL（Secure Sockets Layer）のデータ暗号化システムを利用しております。ただし、インターネット通信の性格上、セキュリティを完全に保証するものではありません。あらかじめご了承ください。

#### 【お問い合わせ窓口】

個人情報保護に関するお問い合わせは、下記窓口にて受け付けております。

〒102-0083 東京都千代田区麹町 3-2 ヒューリック麹町ビル

株式会社 KEI アドバンス 個人情報お問い合わせ係

E-mail: privacy@keiadvanced.jp

（受付時間：10:00-17:00 土・日・祝日・年末年始を除く）

### <特定商取引法に基づく表示>

#### 1. 事業者の名称

名称 株式会社 KEI アドバンス

住所 〒102-0083 東京都千代田区麹町 3-2

電話番号 03-5276-2731

代表者 代表取締役 鈴木 研史

#### 2. お問い合わせ

株式会社 KEI アドバンス 入学前教育プログラムお問い合わせ窓口

電話番号 0120-520-198

E-mail training@keiadvanced.jp

（受付時間 10:00-17:00 土・日・祝日・年末年始を除く）

#### 3. 商品代金

ご案内書をご覧ください。代金は税込表示です。

#### 4. 商品価格代金以外の必要料金

教材の送料は無料です。採点・添削料は、商品代金に含まれています。

本サービスへのお申込み及び受講の際のインターネット接続における通信料・接続料等は受講者のご負担となります。

解答用紙を郵送で提出する場合は、提出用封筒の用意及び郵送料は受講者のご負担となります。

#### 5. 代金等の支払い時期

すべての講座は、前払方式となっております。ご案内書に記載、またはお申込み時に表示される期日までにお支払いください。

#### 6. 代金等の支払い方法

下記のいずれかをご選択ください。

(1)お申込み時に発行される注文番号を控え、指定のコンビニエンスストアでのお支払い。

(2)お申込み時にオンラインで決済ができるクレジットカードによるお支払い。

(3)弊社より発送の払込用紙によるお支払い。

#### 7. 申込みの有効期限

ご案内書に記載、またはお申込み時に表示される期限をご確認ください。

#### 8. 商品の引渡時期

ご入金確認後、2 ヶ月以内に発送いたします。詳細は、ご案内書に記載、またはお申込み時に表示される時期をご確認ください。

#### 9. 返品に関する特約

(1)落丁、乱丁または破損がある場合や、お申込みいただいた内容とは異なる教材が届けられた場合は、受講開始日から 30 日以内にお申し出ください。現物と引き換えにて無償で交換させていただきます。

(2)代金お支払い後のお客様都合による返品、キャンセルはお受けしておりません。また、お客様のお申込み間違いによる商品返品並びに返金もお受けしておりません。お申込み前に内容をよくご確認ください。

#### 10. 受講に必要な動作環境

ご案内書等に記載の「推奨環境」、または申込受付 Web サイト (<https://www.kei-training.com/view/page/recommended>) に必要な環境をご確認ください。

お申し込みは裏面の二次元コードから！

「学問サキドリプログラム」で  
これからの学びを  
サキドリしよう！



1ユニット30分～  
テキストとWebで  
楽しく計画的に  
入学準備ができる

学問サキドリプログラムで解決しませんか？  
こんにちは不安や疑問を

準備って何をすればいいの？

入学後は学び方が変わるの？

勉強なんて入学してからでいいんじゃない？

お申し込み前に要チェック！

プログラムの特長や受講した先輩の声は中面へ

## プログラムの受講について

**受講の流れ**

**教材の確認** まずはページ下にある二次元コードを読み取り、自分が取り組む教材を確認してみましょう。教材は、入学する学部学科や受験した入試区分によって種類が異なります。

**受講申し込み** Webサイトで申込情報・支払い方法を入力後、申し込みを完了してください。  
※詳しい申込方法は、右記の二次元コードよりご確認ください。

**教材の受取** 届いたら中身が揃っているか確認しましょう！  
※テキストの数や種類は、申込内容によって異なります。

- テキスト
- Web課題管理シート
- 学生生活サキドリBOOK
- 学び方ガイド
- ユニットマップ

**受講スタート** 〈冊子〉のテキストで学び、〈Web〉の課題に取り組みます。  
提出期日を確認し早めにスタート！

**採点と振り返り** Web課題に取り組むと、すぐに採点結果と解答解説が表示されます。結果を確認し、間違えた問題は見直して、入学前にテキストの内容を理解しておきましょう。

**費用・申込期限日**

**受講費用** 学部学科／入試区分によって異なります。申込サイトに必要情報を入力して、確認してください。

**申込期限日** 申込期限日・受講期間は、学部学科／入試区分によって異なります。お手続き完了次第、順次プログラムを発送いたしますので、受講案内書到着から1週間以内を目安にお手続きをしてください。課題には提出期日がありますので、余裕を持って取り組めるよう早めにお申し込みください。  
(大学・学校から別途指定がある場合は、そちらに従ってください。)

**問い合わせ先** 株式会社 進研アド 学問サキドリ問い合わせセンター  
TEL:050-3085-4518 Email:sakidori@ad-mediapartner.com \*土日祝及び年末年始を除く 月曜日～金曜日 9:00～17:00

※メールでの問い合わせ時は、本文に以下を記載のうえ、ご連絡ください。お返事には2～3営業日お時間をいただきます。  
①入学予定の大学・学校名、②入学を決めた入試区分、③受講される方のお名前、④お問い合わせ内容  
また、sakidori@ad-mediapartner.comからのメールを受信できるよう、ドメイン設定を解除してください。

**お申し込みはWebサイトから**  
<https://apply.sakidori-study.ne.jp/regist/mail/4108F>

Webサイトにはさらに詳しい情報を掲載しています！

※個人情報の取扱いについて：プログラム受講に際しご入力いただく個人情報は、「学問サキドリプログラム」受講、アンケートの集計、「成果シート」の作成、入学後の受講結果の指導活用などに限定して利用します。個人情報を業務委託先へ委託業務に必要な範囲で預ける場合があります。



# 大学・学校の学びは今までと違うから…スタートダッシュは準備が決め手!



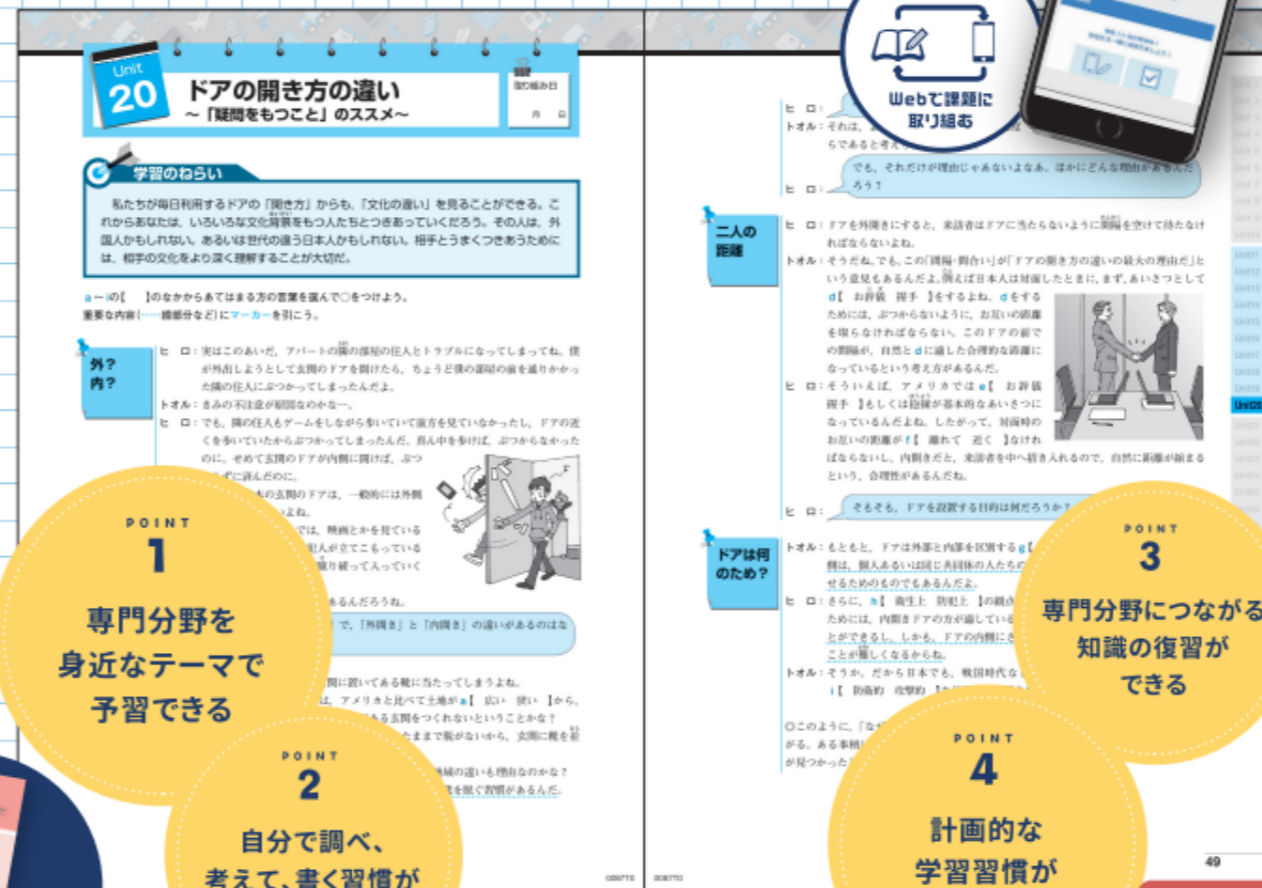
高校と大学・学校では、学びの内容も取り組み方も変わります。なにも準備をしていないと授業の理解や課題に追われ、つまづいてしまうことも…。

そこで! 入学前の期間に効果的な準備ができる

## 「学問サキドリプログラム」をご用意しました!

### 先輩たちが取り組んだ 学問サキドリプログラムとは?

学問系統別に専門的なテーマを先取りしながら、復習のポイントや、高校とは変わる「学び方」のコツがわかり、入学の準備ができるプログラムです。あなたの入学予定の学部学科に合わせて教材をお届けします。(あなたが取り組む教材は、ページ右下の二次元コードからWebサイトにアクセスして確認してみましょう)



- POINT 1** 専門分野を身近なテーマで予習できる
- POINT 2** 自分で調べ、考えて、書く習慣が身に付く
- POINT 3** 専門分野につながる知識の復習ができる
- POINT 4** 計画的な学習習慣が定着する

### 受講した先輩の声

(入学後振り返りアンケートより抜粋)  
(大学1年次5・6月に実施)



計画的に行動する力がついた!

看護学科・Sさん

大学ではレポートや課題など、期限を守り、自分自身で学びを進めることが増えます。「学問サキドリプログラム」を受講していたことで、期限を意識して計画的に行動する力を学べたため、受講してよかったです。



履修していない科目の予習ができた!

工学科・Kさん

私は高校で数学IIを履修していなかったため、大学でついていけるか不安だったが、「学問サキドリプログラム」で学んだおかげで入学前に勉強ができた。入学後に授業についていけてとても役に立った。



大学での学びを事前にイメージできた!

法律学科・Dさん

実際に大学の授業を受けてみると、高校までとは違って教えてもらうだけではないと改めて感じた。「学問サキドリプログラム」では、テーマについて自分なりに考えたり、その考えをまとめる場面が多かったが、大学でもスムーズに行うことができていた。大学での学びを事前にイメージできた点がよかった。



講義で必要な知識を入学前に学習できた!

経済学科・Rさん

大学での講義は高校までの内容を理解している前提で進んでいく。「学問サキドリプログラム」は大学で必要な知識を入学前に学習することができるため、不安が少ない状態で大学の講義に臨むことができた。

教材と一緒にお届け!

### 入学前の気になっちゃうしほむむ! 学生生活サキドリBOOK

入学前に知っておきたい情報が一冊に集約された「学生生活サキドリBOOK」。履修登録や大学・学校の授業、サークル活動など学生生活を充実させるためのコンテンツが盛りだくさん!



あなたが取り組む教材を見よう!



# 入学準備教育「学問サキドリプログラム」のご案内

この度はお子様の合格おめでとうございます。

高校までの学びとこれからお子様が経験する大学・学校での学びは大きく異なります。

入学前にこの違いを知り、大学・学校で学ぶご自身の姿をイメージできていること、そして大学・学校生活を送るうえで重要になる「主体的に学ぶ姿勢」が備わっていることが、新たな門出を迎えられるお子様にとって非常に重要です。

学びの土台となる「主体的に学ぶ姿勢」を備えるための入学準備教育「学問サキドリプログラム」をご案内します。

## 入学準備教育とは？

入学準備教育は安心して入学するためのサポートとして、全国の大学の約90%で実施されています。

合格から入学までの期間は非常に重要な準備期間です。

この期間に以下の「学びを支える土台」を築くことで、安心して大学生活を始めることができます。

- ・入学後の学びに必要な知識やスキルを深める
- ・自らの得意分野と苦手分野を認識する
- ・計画を立てて学習を進めるなどの学習習慣を身につける

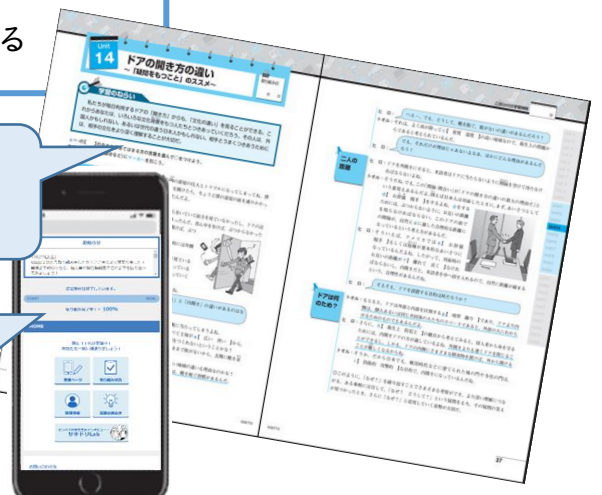
## 「学問サキドリプログラム」の特徴は？

書き込める「紙」のテキスト+「Web」の課題を解いて即時採点&振り返りを行うプログラムで、ご自身で理解度を確認しながら、学習内容を定着させることができます。

- ◎大学・学校入学後に専攻する分野の学習を身近なテーマで予習ができる
- ◎ワークも搭載しているため自分で調べる・考える・書く習慣が身につく
- ◎大学・学校入学後の専門的な学びにつながる知識の復習ができる
- ◎細かく課題締切日が設定されているため計画的な学習習慣が定着する

図や表を多く掲載し分かりやすく解説。  
高校で履修していない分野でも最後まで取り組むことができます。

Webのマイページから進み具合や学習の  
定着度合いを確認することができます。



## 学問サキドリプログラムを受講した先輩の声

プログラムを受講した現1年生の満足度は非常に高く、学びの準備や自身を振り返る機会を入学前に設けることにより、安心して入学後の学習をスタートさせています。

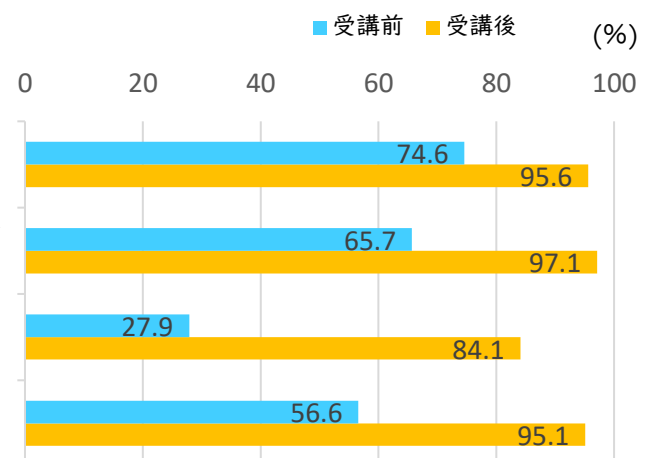
※2025年度入学生全国平均

何を学習したらよいかわからなかったので、このプログラムがあってよかった

大学・学校でどんなことを学ぶのかイメージがわいた

これからの学びに必要な知識やスキルがわかった

大学・学校での学習に対して不安が軽減された



※ぜひ裏面・同封「受講申込案内書」もご覧ください。

## よくあるご質問

Q1. 受講中、保護者からの声掛けは必要ですか？

→「学問サキドリプログラム」は受講促進サポートを万全に備えています。  
課題進捗が芳しくない際はお電話かけやメール、励ましハガキなどでサポートいたします。

Q2. 「学問サキドリプログラム」の結果は進学先で確認されますか？

→はい、取り組んだ状況や結果は日々確認いたします。  
入学後の成績評価に影響はありませんが、面談等のフォローを行うにあたり参考資料として使用いたします。

Q3. 「学問サキドリプログラム」を受講しないと入学後不利になりますか？

→不利になることはありません。本プログラムの受講により、より安心して入学後の学びをスタートしていただけます。

Q4. 自学自習の習慣がないが、自宅で一人で取り組めますか？

→はい、「学問サキドリプログラム」は单元ごとに締切日が設定されており、1单元30分ほどで取り組めます。  
学習の計画を立てる、コツコツ勉強を進める第一歩としても最適です。

Q5. 申込締切日はいつですか？

→下記二次元コード・URL先からご確認いただけます。

Q6. 申し込み後、教材はいつ発送されますか？

→お申し込み手続き完了後、約1週間程度で教材を発送いたします。  
教材発送完了後にメールをお送りするので、そちらもぜひご参照ください。

Q7. 「申し込み手続きのご案内」メールが届きません。

→お問い合わせの前に受信拒否設定は解除されているか（自動的に設定されている可能性があります）、迷惑メールフォルダにメールが届いていないかご確認ください。  
ご家族が使用しているアドレス、他の端末で使用しているアドレスもお試しく下さい。

## 教材情報

### ■受講教材



### 高校までの学習の振り返りと入学後の学びをサキドリする 「スタートBOOK GlobalView英語」

■世界の国々の地理や歴史、文化を紹介し、日本と世界との共通点や違いを知り、入学後の学びへの興味・関心を高めます。

■英語（長文の要約、日本語訳の穴埋め、会話文の選択、単語の確認など）を交えて学習します。

### ■受講期間の目安

教材到着後、2か月を目安にご受講いただきます。

※教材発送タイミングによって受講期間は異なります。

### ■受講料(税込)

25,300 円

※選択された教材によって、受講料が異なる場合がございます。詳細は下記二次元コード・URLよりご確認ください。

お申し込みは  
こちらから！

①申し込みサイトへアクセスし、必要な情報を入力 ※下記二次元コードからもアクセスできます

<https://apply.sakidori-study.ne.jp/regist/mail/4108F>

②「コンビニ前払い」または「代金引換」で受講料をお支払い

※この案内書到着から10日以内を目安にお申し込みをお願いいたします。

【問い合わせ先】 ベネッセグループ 株式会社進研アド 学問サキドリ問い合わせセンター  
☎ 050-3085-4518 \*土日祝日及び年末年始(12/29~1/3)を除く月~金曜日 9:00~17:00  
✉ sakidori@ad-mediapartner.com

※①入学予定の大学・学校名 ②入学を決めた入試区分 ③ご自身またはお子様のお名前

④お問い合わせ内容を本文に記載のうえ、ご連絡ください。

※返信はお問い合わせのメールアドレス宛に差し上げます。お返事まで2~3営業日お時間をいただきます。

※「sakidori@ad-mediapartner.com」からのメールを受信できるよう、ドメイン設定を解除してください。

