

国際学部入試合格者  
および保護者各位

共立女子大学国際学部  
学部長 辻山 ゆき子

### 国際学部 入学前教育講座について（お知らせ）

このたびは、共立女子大学国際学部への合格おめでとうございます。さて、本学部では、すでにホームページやオープンキャンパス、入学案内などで広報してきましたように、入学前講座を導入いたしております。受講は任意ですが、ぜひ積極的に受け止めて、取り組んでください。

国際学部では、国際社会で活躍できる人材の育成を念頭に教育課程が組まれています。入学後の学びを円滑に、かつ意欲的に進められるように、以下の2つの点について準備を行ってください。

第一に、具体的にどのような専門分野を学ぶにしても、英語力は不可欠です。入学後の勉学を円滑に進められるように、英語の基礎力はしっかりと身に付けておくように努めてください。これについては、以下の課題A、B、Cにチャレンジしてください。

課題Aは、英書の講読です。オックスフォード大学出版会が出している、比較的読みやすい**Graded Readers**から選んだ、2つのレベルの10冊の推薦図書の中から、2冊を選んでください。入手方法、読后感想の提出方法などの詳細は、別添1のとおりです。これについては、合格者のみなさん全員が取り組むことを推奨します。

課題Bは、オンライン教材による英語学習です。TOEICを運営している米国のETS (Educational Service)が作成した「TOEIC公式学習コース」(Official Learning and Preparation Course (OLPC))、「KEIアドバンス入学前学習講座」進研アドの異文化・自文化理解などの要素を取り入れた英語読解教材「Global View 英語」から1つないし2つを選んで学習することを推奨します。申込み方法等は別紙のとおりです。教材内容や申込方法の詳細については、各受託企業の案内（電子媒体）を参照してください。

第二に、国際学部での学びでは、日本や世界でおこっている出来事にアンテナを張り、国内外のさまざまな情報を入手しつつ、関心をもつことが重要です。このため、入学前教育の一環として、『ニュース時事能力検定』を導入することにしました。これについては、各級検定試験用の公式テキストが販売されています。入学前の学習としては、3級のテキストを購入し、自習のうえ、2025年2月16日に実施される検定試験(インターネット利用)を受験することを強く勧めます。3級を取得した人は、1年次前期必修科目「国際学入門」で加点対象となります(入学後、授業終了前までに合格した場合も同様の対応を行います)。こちらも、詳細は別紙を参照してください。

皆さんが意欲に満ちたなかで大学生活のスタートを切れますよう、充実した入学準備期間を過ごされることを願っています。

## 記

## 2026年度国際学部入学者の入学前学習メニュー

	TOEIC 公式学習コース (OLPC) (Official Learning and Preparation Course)	KEI アドバンス 入学前学習講座
受講科目	英語	英語
実施期間	2-3月 入学前 4-12月 入学後	2-3月
実施方法	東進ビジネススクールに直接(QR から Google フォームで)申し込む。契約期間(学習期間)は約 1 年(360 日)入学後も継続学習が可能。	KEI アドバンス (河合塾グループ) に直接申し込む。KEI アドバンスより送付される資料をよく読み、インターネット上で学習や課題提出を行う。
費用	¥22,000- (税込)	¥11,000- (税込)

	進研アド 2025年度新規の有料英語教育教材 Global View 英語	日本ニュース時事能力検定 新聞やテレビのニュース報道を読み解き、活用する力(時事力)を養い、認定する検定
受講科目	英語(英文読解ならびに異文化・自文化理解と世界の諸地域の基礎知識を融合)	2026年2月15日(日)IBT試験 (在宅オンライン)受験
実施期間	入学前1-3月	申込締切日:2026年1月14日(水) ※コンビニ支払いの場合は2026年1月11日(日)まで
実施方法	進研アドに直接申し込む。送られてきた冊子で学習し、設問への解答はオンラインで行う。励ましメッセージや未提出者への電話を通じて提出率の確保が図られている。	『2025年度版ニュース検定公式テキスト&問題集「時事力」基礎編(3・4級対応)』を購入し、自習。合格の場合入学後、1年次前期必須科目において <b>加点要素</b> となる。
費用	¥25,300 (税込)	テキスト「時事力」基礎編(3・4級対応) 定価:1,430円(本体1,300円) 3級検定料(税込み):4,300円 準2級検定料(税込み):4,300円

※詳細は、受託企業によるメニュー別の案内(電子媒体)をご覧ください。

以上

## 英書の多読にチャレンジ

国際学部では、入学前のこの時期を利用して、比較的簡単に読める英語の本の多読を推奨しています。具体的には、国際学部の指定するオックスフォード大学出版会のレベル別書籍の中の7冊から各自好きなものを2冊以上選んでください。指定書籍は、アマゾン・ドット・コムなど、英書を扱う書店から各自取り寄せてください。Stage 2 よりも3のほうが、レベルはやや高いです。

### Stage 2

Amelia Earhart  
The Jungle Book  
John F. Kennedy  
Rainforests  
World Wonders

### Stage 3

Chemical Secret  
Martin Luther King

※詳細は別紙参照。

読み終わったら、Google フォームにて **2026年3月25日(水)17:00** までに回答してください。

## 流れ

7冊から2冊以上を  
選んで読む

英語で感想文を作成

2026年3月25日(水)17時までに  
Google フォームへ回答

<Google フォームでの回答方法>

スマートフォン(又はPC)で、

右のQRコード又は、下記のURLを入力してアクセスをする。

【回答用のURL】

<https://forms.gle/Qzy5Nd8DrdAaAwAb9>

Google フォーム QR コード



【回答内容】

- ①メールアドレス
- ②氏名(漢字)
- ③しめい(ひらがな)
- ④出身高校名
- ⑤受験番号
- ⑥読んだ本のタイトル
- ⑦読んだ本の感想(英語200-800ワード※) ※単語数をカウントします。例: Happy → 1ワード

提出があった読後記録を1年次の英語教育などに活用する予定です。

英語上達の鍵は、学習時間です。自分に合った読みやすい本を、なるべく沢山読むことで、英語力が付いていきます。入学後も自分に合った英書を多読する努力を、続けてほしいと思います。

「英書の多読にチャレンジ」指定書籍リスト

タイトル	レベル	ISBN	本の概要
1 Amelia Earhart	Level 2 (700 Headwords)	9780194237956 (リーダーのみ) 9780194637589 (MP3バック)	「飛行士になりたい」ある夜アメリカは家族にそう伝えた。しかし1920年当時、飛行訓練は多額の費用がかかる危険なものであり、女性のすべきことではなかった。だが、アメリカ・イアハートは夢を捨てず、必死で努力を続けた。やがて、最長飛行距離記録と最高到達高度記録を塗り替えるほどの優れた飛行士として活躍するようになり、こうした経験を通じて、女性も男性と同じように活躍できると世界に証明して見せた。アメリカの人生は常に刺激に満ちたものだった。しかし、41歳のときに最後の大きなフライトとして臨んだ飛行中、アメリカは消息不明となり、そして…。
2 The Jungle Book	Level 2 (700 Headwords)	9780194790642 (リーダーのみ) 9780194620772 (MP3バック)	南インドのセオニオオカミの群れに新入りが来た。彼はオオカミではないーモーグリという人間の子で、人間の世界のことを何も知らない。彼は兄弟であるオオカミと生活し、狩りをする。クマのバルーと黒ヒョウのバギーラは友人であり先生だ。人喰い虎のシア・カーンは彼の敵だ。キプリング作、モーグリofジァングルでの冒険物語は100年以上の間、老若問わず愛されている。
3 John F. Kennedy	Level 2 (700 Headwords)	9780194236720 (リーダーのみ) 9780194620703 (MP3バック)	「国があなたのために何ができるかを問わないでほしい。あなたが国のために何ができるかを問うてほしい」。50年余前、大統領の就任演説でジョン・F・ケネディはこう言った。この言葉は多くのアメリカ国民の心に希望の光をともし、ケネディはこの国を明るい未来へと着実に導いて行っただが、この若き大統領が4年の任期を終えることはできなかった。それを阻んだのは、1963年11月に世界中を震撼させたある凶悪な事件だった…。
4 Rainforests	Level 2 (700 Headwords)	9780194233811 (リーダーのみ) 9780194637794 (MP3バック)	果てしなく深い川や巨木、珍獣や美しい花々に代表される熱帯雨林。しかしまた、野焼き、濃くたちこめた煙、新設道路や街、動物の死骸、これらも熱帯雨林のもう一つの風景なのだ。我々にとって、一度は訪れてみたい美しい場所の熱帯雨林。一方で、それを森林伐採や樹木の売買の対象として利用している人々がいることも事実である。1950年から2000年にかけて、世界中の熱帯雨林の半分の姿を消した。この文章が読まれている間も、世界中のどこかで熱帯雨林の木が伐採されているのだ。
5 World Wonders	Level 2 (700 Headwords)	9780194237765 (リーダーのみ) 9780194637800 (MP3バック)	世界で一番美しいもの、最高にめずらしいもの、最も驚異的なものはなんだろう？ピラミッド、万里の長城、パナマ運河、みんなそれぞれの意見があるだろう。エベレスト、ナイアガラの滝、オーロラなど自然の驚異もはずせない。本書では、作者が選んだ自然の造形から人的な創造物まで、11の驚異を紹介。グランドキャニオンやグレートバリアリーフは知っていても、イグアスの滝を知っているだろうか？古代都市ペトラの話聞いたことはあるか？新たな発見と驚きの旅へ導く1冊。
6 Chemical Secret	Level 3 (1,000 Headwords)	9780194791120 (リーダーのみ) 9780194620901 (MP3バック)	その仕事は話ができすぎていた。問題があるに違いなかった。そして実際に問題はあったのだ。ジョン・ダンカン正直者だが、金が必要だった。彼には養わなければならない子供たちがいた。そのために彼は何でもするつもりだったし、上司たちはみなそのことを知っていた。彼に「No」と言えるはずがないー彼は自分の気持ちを正直に言えるほどの経済的余裕がなかったのだから、上司たちは彼にその仕事を命じた。それは飲んでしまった「毒」のように彼を変え、判断力を狂わせた。本当の「毒」が何なのか、分かる頃にはもはや手遅れなのだ。
7 Martin Luther King	Level 3 (1,000 Headwords)	9780194233934 (リーダーのみ) 9780194621038 (MP3バック)	1950年代から60年代にかけてのアメリカでは、白人と同等の権利が認められていなかった黒人たちの怒りが鬱積していた。怒りの言葉や抗議デモ、爆弾や殺戮の時代であった。しかし、怒れる群衆へ向けて1人の平和を愛する男のメッセージが届く。「私には夢がある」マーチン・ルーサー・キング牧師は言った。それは、黒人と白人が平和と自由のもとに共存するという夢であった。並外れた能力でアメリカの歴史を変えた1人の男の短い生涯の物語。

※本の概要については「Oxford Graded Readers 2025 - 日本語版カタログ (インタラクティブ版)」から抜粋

ETS(TOEIC®テスト元)が世界向けに提供・東進ビジネススクールが日本語ローカライズ  
TOEIC®OLPC(Official Learning and Preparation Course)

毎年多くの入学者が学習しています



## 2026 年 入学前学習講座

### 【TOEIC® Official Learning and Preparation Course】

#### ご案内

この度は、共立女子大学 国際学部の入学試験合格、おめでとうございます。

本講座は、共立女子大学 国際学部の入学者にに向けた「TOEIC®」スコアアップを通じて、  
実用英語力を高める為の教材(特別価格でのご提供)です。

※「TOEIC®のテスト制作元である ETS が、世界で唯一提供するオンライン教材(OLPC)」  
であり、主要女子大学やスーパーグローバル大学で活用されています。

入学前の 1 月～3 月に基礎を固め、4 月～12 月(計 1 年間)に更に上の英語力とスコアを目指して頂ける構成になっています。 TOEIC®スコアは、大学在学中のみならず、特に上場企業については、就職・配属・昇進昇格・転職等の今後の一生のキャリアシーンにおいて求められることが多々あります。

(※大手企業の採用意欲は高まっていますが、有名人気企業(特に外資系企業、総合商社、エアライン等)ではインターン応募・採用選考応募時に TOEIC スコアを求められるケースが多くなっています)

大学入学前から準備(助走)学習をスタートし、大学生の早いタイミングで高い英語力とスコアを身に付けられることを願っております。

大学 3 年以降のインターン応募  
や就活で TOEIC®は問われます

#### ◇TOEIC®OLPC(Official Learning and Preparation Course)◇

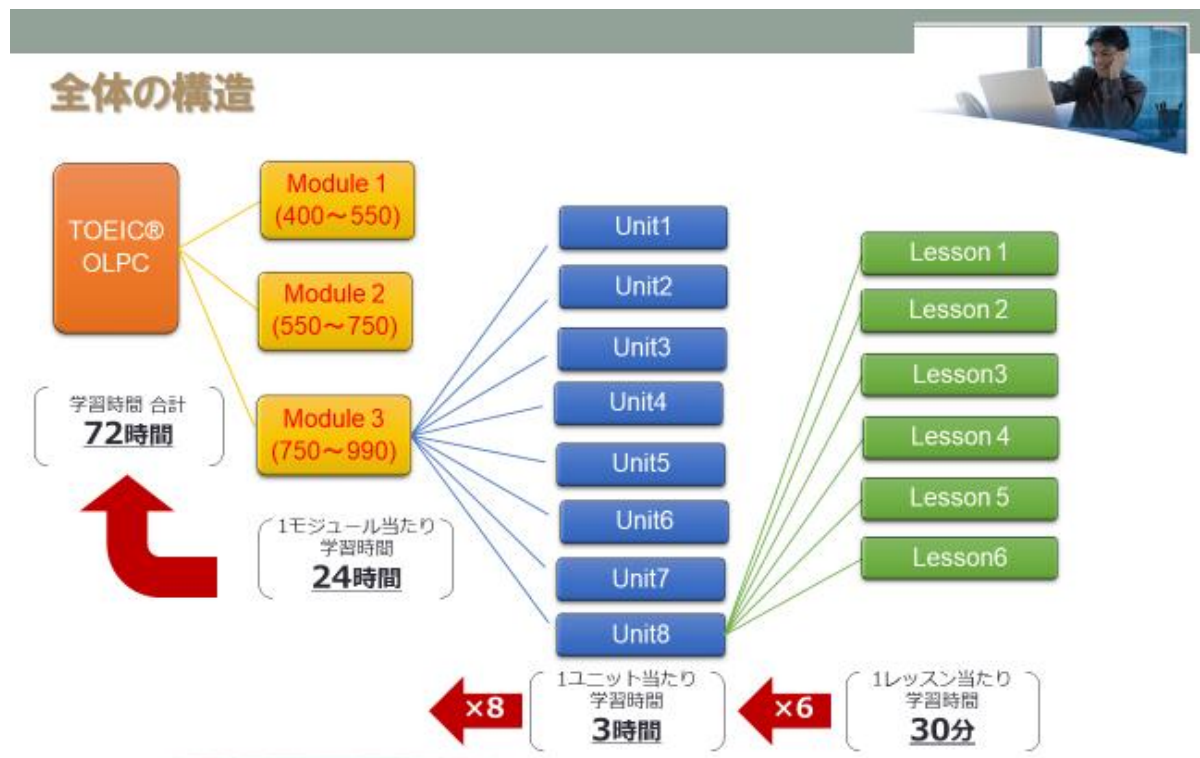
- 1.英語力別の 3 モジュールに分かれています。(入学前に主にモジュール(M)1 に取り組みます)  
(M1:400～550 点・M2:550～750 点・M3:750～990 点を目標としています)  
(M1:英検準 2 級程度・M2:2 級程度・M3:準 1 級以上程度を目安に取り組んでみてください)
- 2.ETS のサーバーにアクセスするオンライン教材ですので、世界中のどこからでもいつでもアクセスして学習することができます。
- 3.TOEIC®のテスト元が試験を解く際の「スーパーヒント」を提示解説し、更に「模試(練習テスト)の採点＝本試験と全く同様のスコアレポート」機能も付いています。

ETS(TOEIC®テスト元)が世界向けに提供・東進ビジネススクールが日本語ローカライズ  
TOEIC®OLPC(Official Learning and Preparation Course)

◇共立女子大学 国際学部 特別受講料◇

1年間(郵送するIDにログインしてから約12カ月(360日)): **22,000円(税込)** ※市販価格 37,400円

◇TOEIC®OLPC(Official Learning and Preparation Course)の全体構造◇



◇TOEIC®OLPC(Official Learning and Preparation Course)の特長◇

1. ETS(TOEIC®テスト制作元)が世界向けに発行している世界で唯一のオンライン教材  
(東進ビジネススクールがローカライズ(日本語解説・日本語訳))
2. ETSによるTOEIC®の「解き方」のスーパーヒントが満載  
(世界唯一のオフィシャルスーパーヒント)
3. ETSによる本試験と同一基準でスコアが算出される豊富な模試(練習テスト)付き
4. 入学前から入学後まで約1年間(360日)(各自ログインより)有効
5. 全体でETS公式問題集4.3冊分のオフィシャル問題量
6. レベル別モジュール(M1:400~550、M2:550~750、M3:750~990が目標)により、  
レベルに合わせて無理なく学習することが可能  
(※どのモジュールからでも、何度でも学習可能)
7. **主要大学や主要女子大学の先輩が多数活用**

ETS(TOEIC®テスト元)が世界向けに提供・東進ビジネススクールが日本語ローカライズ  
TOEIC®OLPC(Official Learning and Preparation Course)

◇TOEIC®OLPC(Official Learning and Preparation Course)申込方法◇

1. 申込方法

下記QRコードまたはURLから申し込みを行ってください。

「オーダーコード」**2ivu4b**と入力し、受験番号/氏名/住所等の必要事項を入力ください。



<https://www.bs-toshin.net>

お申込みにあたり、以下2種類のお支払い方法を選択できます。

- ① クレジットカード
- ② 銀行・郵便局のATMでの振込み（ペイジーを利用）

※ペイジー支払いの場合は、QRコードからのお申し込み後3日を目途にお支払いください。（お申込み後すぐに支払期限や番号をお知らせするメールが届きます。）

受講料のお支払いをもってお申込完了とし、教材を発送いたします。

2. 申込期限と教材到着日(予定日)

一次・二次締切(最終締切)を設けます。（それぞれ下記予定日に申し込みご住所にお送りします）

※締切以降の申し込みは原則として受付られません。忘れずに早めにお申し込みください。

【一次締切】「推薦入試(併設校特別推薦入試を除く)の方」2025年12月19日(金)

オンライン教材(ID・マニュアル)到着予定は、1/5(月)～1/9(金)です。

【二次締切】「1・2月一般入試および併設校特別推薦入試の方」2026年2月27日(金)

オンライン教材(ID・マニュアル)到着予定は、3/9(月)～3/13(金)です。

3. オンライン教材内容に関する問い合わせ先

Tel 0422-70-2033 東進ビジネススクール OLPC係(平日10時～19時)

ETS(TOEIC®テスト元)が世界向けに提供・東進ビジネススクールが日本語ローカライズ  
TOEIC®OLPC(Official Learning and Preparation Course)

◇TOEIC®OLPC(Official Learning and Preparation Course)内容確認法◇

1. 紹介映像視聴(約 18 分 OLPC の学習法を分かり易く解説しています)

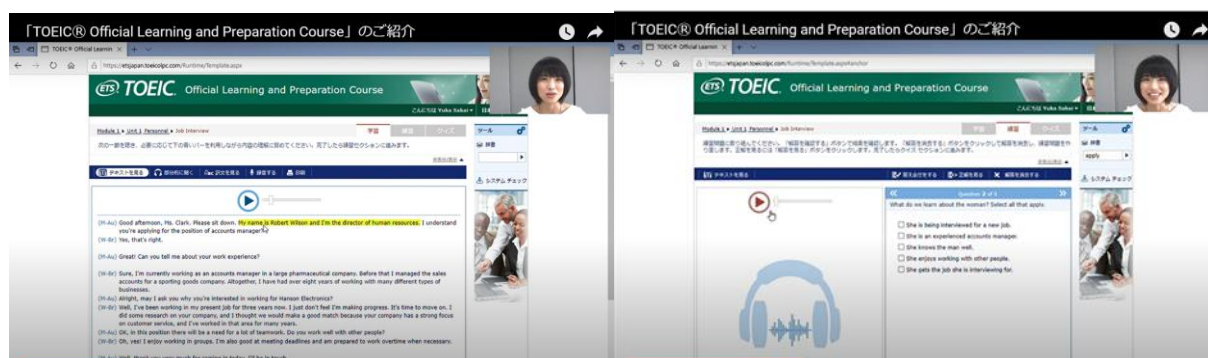
以下にアクセスすると、弊社学習アドバイザーによる紹介映像をご覧ください。

[https://youtu.be/8zUWhl\\_vluA](https://youtu.be/8zUWhl_vluA)

(QRコードからも簡単にアクセスができます)



## OLPC 学習法紹介映像



ETS(TOEIC®試験制作元)ならではの  
「凄さ」と「学びやすさ」を体感してください

**【参考】**

- \* TOEIC®は、Business 英語の能力証明テストであり、主に就活や昇進・配属時に必要になります。
- \* TOEFL®は、Academic 英語の能力証明テストであり、主に米英等への留学時に必要になります。

河合塾グループ KEI アドバンス提供

# 入学前教育プログラム ご案内

この度は、共立女子大学 国際学部への合格、おめでとうございます。来春4月からの大学生活を楽しみにしていच्छると思います。

本プログラムは、共立女子大学 国際学部の入学者に向けた、高校までの履修内容を総復習するための通信教材です。入学前に本プログラムをご活用いただき、大学で学ぶための基礎づくりに取り組んでいただけましたら幸いです。大学入学後のより高度な学びに備え、入学準備期間が有意義なものとなるよう、ご家庭でもご理解とご支援を賜りますようお願い申し上げます。

## 開講講座・実施内容

### 教科プログラム 英語 (マーク式教材)

- ◆ 旧センター試験レベルの内容です。高校で学習した内容を総復習するのに最適です。
- ◆ テキストで学習し、確認問題に対する解答を解答用紙に記入（マーク）する形式です。
- ◆ テキストは3冊あり、1回あたり20講程度の構成です。全3回に分けて教材をお届けします。

#### 【学習内容】

第1回	英語の基本 文の種類 時制 受動態 助動詞 不定詞
第2回	不定詞 動名詞 分詞 分詞構文 準動詞 関係詞
第3回	比較 仮定法 否定・語順・強調など 接続詞

#### 【テキストサンプル】

1. 基本的な受動態  
受動態の文を文脈の中に書き換えるには以下のような手順をとる。  
① 目的語を主語にする。  
② 動詞を (be 動詞+過去分詞) にする。  
③ 動作主を動作受容体、通常 by を用いる。

→ 【例題1】 →  
次の受動態の文を文脈の中に書き換えてください。  
(1) My father gave me this watch.  
(2) Everyone calls her Taylor.  
→ 【解答】 →

(1) This watch was given to me by my father. (2) Taylor is called by everyone.  
→ 【解説】 →  
① 動作主を主語にする。② 動詞を (be 動詞+過去分詞) にする。③ 動作主を動作受容体、通常 by を用いる。

2. 様々な形の受動態  
① 進行形の受動態は be 動詞+being+現在分詞の形にする。  
② 動詞が受容体となる受動態は be 動詞+過去分詞の形にする。  
③ 完了形を含む受動態は have 動詞+been+過去分詞の形にする。

→ 【例題2】 →  
次の受動態の文を文脈の中に書き換えてください。  
(1) They are building the bridge now.  
(2) We must not forget this fact.  
(3) A lot of people have read this book.  
→ 【解答】 →

(1) The bridge is being built by them now. (2) This fact must not be forgotten.  
(3) This book has been read by a lot of people. この本は多くの人が読んでいます。

→ 【解説】 →  
① 進行形の受動態は be 動詞+being+現在分詞の形にする。② 動詞が受容体となる受動態は be 動詞+過去分詞の形にする。③ 完了形を含む受動態は have 動詞+been+過去分詞の形にする。

(1) This building ( ) as a library since 1980.  
a. used b. has used c. is used d. has been used

( ) 内に入る適当な語句を選びなさい。  
(1) This building ( ) as a library since 1980.  
a. used b. has used c. is used d. has been used

1 講あたり 2 ページ程度で、基本事項の復習と確認問題をまとめています。確認問題は 1 講につき 5 問あります。

## ¥ 受講料

1 名 1 講座あたり： **11,000 円** (消費税込) ※受講料には教材の送料が含まれています。

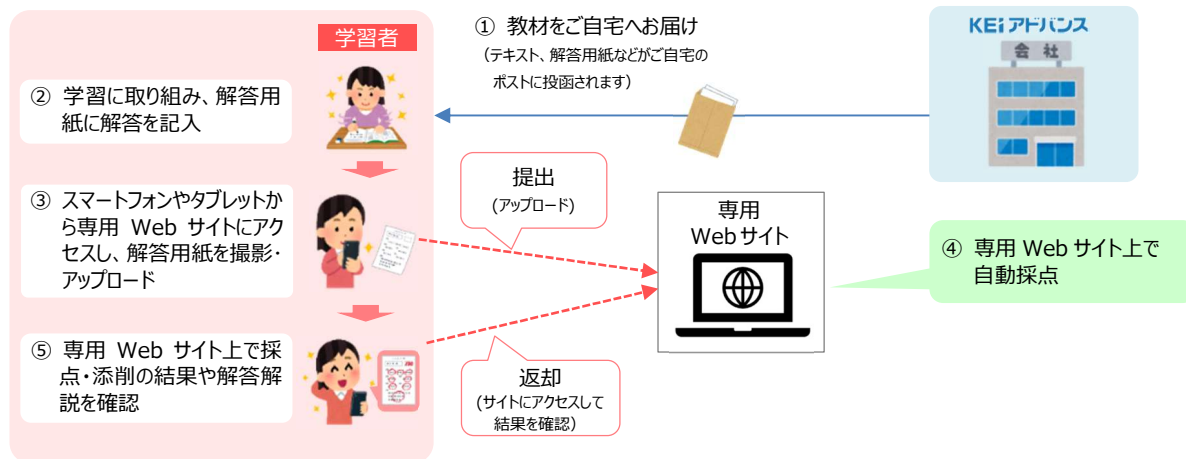
## 📱 推奨環境

- 推奨環境は以下のとおりです。推奨外の環境では正しく作動しない場合がありますのでご注意ください。
- ◆ iPhone, iPad の場合 … OS : iOS, iPadOS 17.0以降 / 対応ブラウザ : Safari
  - ◆ Android の場合 … OS : Android 14.0以降 / 対応ブラウザ : Google Chrome
- \* 原則としてオンラインで提出いただけますが、どうしても対応できない場合は郵送提出を受付いたします。詳細はお問い合わせください。

## 受講の流れ

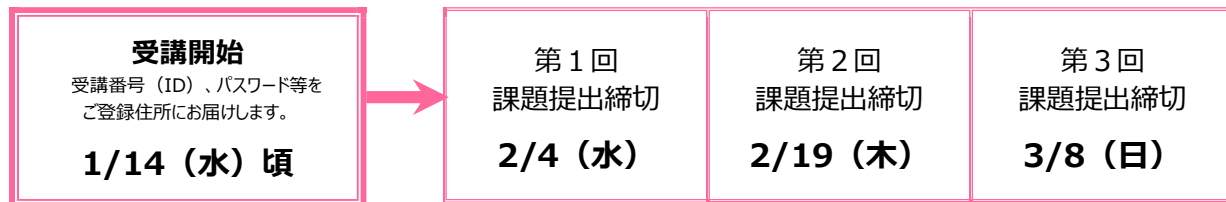
お申込みいただいた方へ、申込み締切日以降に一齐に【第1回課題】をお送りします（受講期間中、計3回のお届け）。ご自宅に到着した教材に取り組み、解答用紙を課題提出締切日までに専用 Web サイト上で提出してください。提出後\*、解答解説が専用 Web サイト上で閲覧可能になりますので、必ず復習をおこなってください（提出の詳細な手順は教材送付時にご案内いたします）。

\*【教科プログラム】英語は、自動採点のため提出後すぐ結果を確認することができます。



## 実施スケジュール

受講期間中に全部で3回の課題提出締切日を設定しています。締切までに解答が完了するよう、計画的に学習を進めてください。



\* 受講番号 (ID)、パスワード等のお届け日は多少前後する可能性があります。

\* お申込み完了日にかかわらず、受講者 ID 等のお届けは 1/14 頃です。お申込み完了後すぐの発送ではございませんので、ご注意ください。

## お申込み・お支払い締切

下記日程までにお申込み・お支払いをお願いいたします。具体的なお申込み・お支払い方法につきましては、次頁をご覧ください。

**お申込み・お支払い締切 2025年12月24日 (水) 23:59**

入金完了後のお客様都合による返品・キャンセルや、お申込み間違いによる返品並びに返金はお受けできませんのでご注意ください。

お申込み・お支払いの方法については次頁をご覧ください

# ❁ お申し込み方法・お支払い方法 【申込・支払締切 2025年12月24日（水）】

必ず次頁の＜個人情報の取り扱いについて＞と＜特定商取引法に基づく表示＞および申込受付サイト内にてご案内している＜プライバシーポリシー＞＜会員規約＞＜利用規約＞をお読みいただき、ご同意の上でお申し込みください。

## 1 入学前教育プログラム 申込受付サイトにアクセス

パソコンまたはスマートフォンなどから下記の URL にアクセスしてください。

<https://www.kei-training.com/shop/idinfo.html?gid=ks2206>

- ☆ スマートフォン等からアクセスする際、iOS は「safari」、Android は「ブラウザ」をご使用ください。
- ☆ 二次元コードの読み取りができる場合は、右の二次元コードをご使用ください。
- ☆ Yahoo!や Google 等の「検索」からはアクセスできません。画面上部のアドレスバーに半角小文字で URL を入力し、必ずキーボードの「Enter」を押してください。※アドレスバー右端にある虫眼鏡のマークはクリックしないでください。



## 2 会員情報登録

入学前教育プログラムの受講対象者の情報をフォームに入力してください。ページ下部「会員規約および個人情報の取り扱いについて」をよく読み、同意の上で、**この内容で会員登録する** を押してください。

- ☆ 本サイトで登録された個人情報は、「入学前教育プログラム」の実施にのみ使用いたします。
- ☆ 入学前教育プログラムの受講期間終了後 2 か月以内に、本サイトの退会手続き（アカウント削除）をさせていただきます。

## 3 講座の選択

ホーム画面に移動後、画面左上部の **Menu** または **☰** をクリックし、「すべての商品」を選択してください。受講する講座をクリックし、必要事項（学部名・学科名・入試区分名）を選択のうえ、「カートにいれる」を押してください。受講する講座をすべてカートに入れたら、カート画面より **お支払いへ進む** を押して支払い画面に進んでください。

- ☆ ご入学予定の「学部名」「学科名」、受験した際の「入試区分名」を選択してください。
- ☆ カート画面は、画面右上部にある **🛒** マークまたは **🛒 Cart** をクリックすると表示されます。

## 4 お支払い画面

### ●注文者情報・お届け先情報

注文者情報の「変更する」ボタンを選択し、住所情報を入力してください。お届け先の「氏名」「氏名(フリガナ)」には、【②会員情報登録】時に登録した受講者ご本人の「氏名」「氏名(フリガナ)」を入力するようお願いいたします。


注文者情報	変更する
苗字名前 テスト大学 テスト学科 100-0000 東京(23区内) 千代田区 ●●1-1 サンプルビル101号	

- ☆ 全3回の教材が受け取れるご住所を「お届け先」にご入力いただくようご協力をお願いいたします。
- ☆ 「お届け先」には、建物名やマンション名、部屋番号など漏れなく住所を入力いただきますようお願いいたします。

### ●お支払い方法

お支払い方法を選択してください。お支払いには、クレジットカード決済またはコンビニ決済をご利用いただけます。

<取扱クレジットカード>
 VISA ・ Master Card ・ JCB ・ AMERICAN EXPRESS ・ Diners Club

<コンビニ決済取扱店>
 セブンイレブン ・ ローソン ・ ファミリーマート ・ ミニストップ ・ セイコーマート

- ☆ 支払い手数料は弊社が負担いたします。
- ☆ コンビニ決済を選択した場合、注文番号と受講料お支払い期限（注文番号の有効期限）が設定されます。画面の指示に従って入金を完了させてください。お支払い期限が過ぎると申込みが自動的にキャンセルされます。その場合は再度お申し込みください。
- ☆ 入金が完了するまで、受講申込みは確定いたしません。
- ☆ 入金完了後のお客様都合による返品・キャンセルはお受けできません。お申込み間違いによる返品並びに返金もお受けできませんのでご注意ください（返品交換に関する詳細は、次頁の＜特定商取引法に基づく表示＞をご覧ください）。

### ●注文備考

注文備考をよくご確認ください、問題がなければチェックボックスに☑のうえ、**注文を確定する** を押してください。

## 5 お申込み・入金完了

ご入金完了後、ご登録のメールアドレス宛に「入金確認・申込み完了メール」が送信されますので、ご確認ください。二重に入金しないようご注意ください。

- ☆ ご入金完了後、時間が経ってもメールが届かない場合、「入力したメールアドレスが誤っている」「迷惑メールフォルダに振り分けられている」等の理由が考えられます。メールが届かず、入金確認をしたい場合は、申込受付サイトのマイページ（注文履歴）をご確認ください。
- ☆ ご入金手続きまで完了している場合は、ご選択の決済種類によって表示は異なりますが、「準備中」「発送準備中」「発送完了」のいずれかがマイページ（注文履歴）に表示されます。

# お問い合わせ先

ご質問等ございましたら、下記の連絡先までご連絡ください。

## 河合塾グループ(株) KEI アドバンス 「入学前教育プログラム 共立女子大学 国際学部」係

< TEL > 0120-520-198 < E-mail > training@keiadvanced.jp

受付時間：10:00～17:00 \*土日祝日・年末年始(12/26～1/5)を除く

※お問い合わせの際は、「共立女子大学国際学部の入学前教育プログラムについて」とお知らせいただけますようお願いいたします。

※受付時間内でも電話が繋がらない場合がございますので、できるだけメールにてお問い合わせください。ご理解・ご協力のほどよろしく申し上げます。

### <個人情報の取り扱いについて>

『入学前教育プログラム』(以下、本プログラム)は、共立女子大学が受講を推奨しているものです。本プログラムは株式会社 KEI アドバンス(以下、当社)がお客様に直接提供させていただきます。当社は、お客様がお申込み時に登録した個人情報と、当社が別途定める「個人情報保護方針」に準じ取り扱います。本プログラムにお申込みいただく際は、下記「個人情報取得同意書」の内容にご同意いただく必要がございます。

#### 「個人情報取得同意書」

本『入学前教育プログラム』(以下「本プログラム」)は、大学が入学予定者に対して受講を推奨しているものです。本プログラム自体は株式会社 KEI アドバンス(以下「当社」)がお客様に直接提供させていただきます。

本プログラムの受講開始にあたり、『入学前教育プログラム 申込受付サイト』に個人情報の登録をお願いします。

当社は、お客様の個人情報を取得及び利用させていただくうえで以下の事項を遵守し、個人情報保護に関する法令・規範、当社の個人情報保護方針並びに関連する内部規定を遵守し適切に利用・管理します。

つきましては、以下に掲げる事項にご読後、ご同意のうえで個人情報をご入力いただきますようお願い申し上げます。

#### 1. 事業者の名称

株式会社 KEI アドバンス

#### 2. 管理者の職名及び連絡先

管理者職名:株式会社 KEI アドバンス 情報セキュリティ管理者

電話番号:03-5276-2731

#### 3. 個人情報の利用目的

ご登録された個人情報は、以下に示す利用目的の範囲内で取扱います。

- ・本プログラムに関連する教材等の発送・管理、未提出者への連絡
- ・合格された大学への受講情報提供
- ・個人を特定しない形で統計分析

#### 4. 個人情報の第三者提供

当社は、次に掲げる場合を除き、お客様の個人情報を第三者に提供することはありません。

(1)ご本人様の同意がある場合

(2)法令に基づく場合

(3)人の生命、身体又は財産の保護のために必要がある場合であって、ご本人様の同意を得ることが困難な場合

(4)公衆衛生の向上又は児童の健全な育成の推進のために特に必要がある場合であって、ご本人様の同意を得ることが困難な場合

(5)国の機関もしくは地方公共団体又はその委託を受けた者が法令の定める事務を遂行することに対して協力する必要がある場合であって、ご本人様の同意を得ることによって当該事務の遂行に支障を及ぼすおそれがある場合

(6)業務を円滑に遂行するため、利用目的の達成に必要な範囲内で個人情報の取り扱いの全部又は一部を委託する場合

#### 5. 個人情報取り扱いの委託

当社は事業運営上、お客様により良いサービスを提供するために業務の一部を外部に委託しています。業務委託先に対しては、個人情報を預けることがあります。この場合、個人情報を適切に取り扱っていると認められる委託先を選定し、契約等において個人情報の適正管理・機密保持などによりお客様の個人情報の漏洩防止に必要な事項を取決め、適切な管理を実施させます。

#### 6. 個人情報の開示等の請求

お客様は、当社に対してご自身の個人情報の開示等(利用目的の通知、開示、内容の訂正・追加・削除、利用の停止または消去、第三者への提供の停止)に関して、当社問い合わせ窓口にて申し出ることができます。その際、当社はお客様ご本人であることを確認させていただいたうえで、合理的な期間内に対応いたします。開示等の申し出の詳細につきましては、当社コーポレートサイト掲載の「個人情報保護方針」(<https://www.keiadvanced.jp/privacy/>)をご覧ください。

#### 7. 個人情報を提供されることの任意性について

お客様が当社に個人情報を提供されるかどうかは、お客様の任意によるものです。ただし、必要な項目を提供いただけない場合、当該サービス等が適切な状態で提供できない場合があります。

#### 8. ご本人が容易に認識できない方法により個人情報を取得する場合について

当社運営ウェブサイトは、お客様が再度訪問された際、より便利に当該ウェブサイトを開覧していただくためクッキー(Cookies)を使用する場合があります。クッキー(Cookies)は、お客様のプライバシーを侵害するものではなく、またお客様のコンピュータへ悪影響を及ぼすことはありません。

また、当社運営のウェブサイトでは個人情報を入力していただく部分にはすべて SSL(Secure Sockets Layer)のデータ暗号化システムを利用しております。ただし、インターネット通信の性格上、セキュリティを完全に保証するものではありません。あらかじめご了承ください。

#### 【お問い合わせ窓口】

個人情報保護に関するお問い合わせは、下記窓口にて受け付けております。

〒102-0083 東京都千代田区麹町 3-2 ヒューリック麹町ビル

株式会社 KEI アドバンス 個人情報お問い合わせ係

E-mail: privacy@keiadvanced.jp

(受付時間:10:00-17:00 土・日・祝日・年末年始を除く)

### <特定商取引法に基づく表示>

#### 1. 事業者の名称

名称 株式会社 KEI アドバンス

住所 〒102-0083 東京都千代田区麹町 3-2

電話番号 03-5276-2731

代表者 代表取締役 鈴木 研史

#### 2. お問い合わせ

株式会社 KEI アドバンス 入学前教育プログラムお問い合わせ窓口

電話番号 0120-520-198

E-mail training@keiadvanced.jp

(受付時間 10:00-17:00 土・日・祝日・年末年始を除く)

#### 3. 商品代金

ご案内書をご覧ください。代金は税込表示です。

#### 4. 商品価格代金以外の必要料金

教材の送料は無料です。採点・添削料は、商品代金に含まれています。

本サービスへのお申込み及び受講の際のインターネット接続における通信料・接続料等は受講者のご負担となります。

解答用紙を郵送で提出する場合は、提出用封筒の用意及び郵送料は受講者のご負担となります。

#### 5. 代金等の支払い時期

すべての講座は、前払方式となっております。ご案内書に記載、またはお申込み時に表示される期日までにお支払いください。

#### 6. 代金等の支払い方法

下記のいずれかをご選択ください。

(1)お申込み時に発行される注文番号を控え、指定のコンビニエンスストアでのお支払い。

(2)お申込み時にオンラインで決済ができるクレジットカードによるお支払い。

(3)弊社より発送の払込用紙によるお支払い。

#### 7. 申込みの有効期限

ご案内書に記載、またはお申込み時に表示される期限をご確認ください。

#### 8. 商品の引渡時期

ご入金確認後、2 ヶ月以内に発送いたします。詳細は、ご案内書に記載、またはお申込み時に表示される時期をご確認ください。

#### 9. 返品に関する特約

(1)落丁、乱丁または破損がある場合や、お申込みいただいた内容とは異なる教材が届けられた場合は、受講開始日から 30 日以内にお申し出ください。現物と引き換えにて無償で交換させていただきます。

(2)代金お支払い後のお客様都合による返品、キャンセルはお受けしておりません。また、お客様のお申込み間違いによる商品返品並びに返金もお受けしておりません。お申込み前に内容をよくご確認ください。

#### 10. 受講に必要な動作環境

ご案内書等に記載の「推奨環境」、または申込受付 Web サイト(<https://www.kei-training.com/view/page/recommended>)にて必要な環境をご確認ください。

お申し込みは裏面の二次元コードから！

「学問サキドリプログラム」で  
これからの学びを  
サキドリしよう！

1ユニット30分～  
テキストとWebで  
楽しく計画的に  
入学準備ができる

こんにちは不安や疑問を  
学問サキドリプログラムで解決しませんか？

準備って  
何をすれば  
いいの？

入学後は  
学び方が  
変わるの？

勉強なんて  
入学してからで  
いいんじゃない？

## プログラムの受講について

### 受講の流れ

#### 教材の確認

まずはページ下にある二次元コードを読み取り、自分が取り組む教材を確認してみましょう。教材は、入学する学部学科や受験した入試区分によって種類が異なります。



#### 受講申し込み

Webサイトで申込情報・支払い方法を入力後、申し込みを完了してください。  
※詳しい申込方法は、右記の二次元コードよりご確認ください。



#### 教材の受取

届いたら中身が揃っているか確認しましょう！  
※テキストの数や種類は、申込内容によって異なります。

- テキスト
- Web課題管理シート
- 学生生活サキドリBOOK
- 学び方ガイド
- ユニットマップ

#### 受講スタート

〈冊子〉のテキストで学び、  
〈Web〉の課題に取り組みます。

提出期日を確認し  
早めにスタート！



#### 採点と振り返り

Web課題に取り組むと、すぐに採点結果と解答解説が表示されます。結果を確認し、間違えた問題は見直して、入学前にテキストの内容を理解しておきましょう。

### 費用・ 申込期限日

#### 受講費用

学部学科／入試区分によって異なります。  
申込サイトに必要情報を入力して、確認してください。

#### 申込期限日

申込期限日・受講期間は、学部学科／入試区分によって異なります。お手続き完了次第、順次プログラムを発送いたしますので、受講案内書到着から1週間以内を目安にお手続きをしてください。課題には提出期日がありますので、余裕を持って取り組めるよう早めにお申し込みください。  
(大学・学校から別途指定がある場合は、そちらに従ってください。)

### 問い合わせ先

株式会社 進研アド 学問サキドリ問い合わせセンター  
TEL:050-3085-4518 Email:sakidori@ad-mediapartner.com

\*土日祝及び年末年始を除く  
月曜日～金曜日 9:00～17:00

※メールでの問い合わせ時は、本文に以下を記載のうえ、ご連絡ください。お返事には2～3営業日お時間をいただきます。  
①入学予定の大学・学校名、②入学を決めた入試区分、③受講される方のお名前、④お問い合わせ内容  
また、sakidori@ad-mediapartner.comからのメールを受信できるよう、ドメイン設定を解除してください。

お申し込みはWebサイトから

<https://apply.sakidori-study.ne.jp/regist/mail/4108F>

Webサイトにはさらに詳しい情報を掲載しています！



※個人情報の取扱いについて：プログラム受講に際しご入力いただく個人情報は、「学問サキドリプログラム」受講、アンケートの集計、「成果シート」の作成、入学後の受講結果の指導活用などに限定して利用します。個人情報を業務委託先へ委託業務に必要な範囲で預ける場合があります。

お申し込み前に要チェック！

プログラムの特長や受講した先輩の声は中面へ



# 入学準備教育「学問サキドリプログラム」のご案内

この度はお子様の合格おめでとうございます。

高校までの学びとこれからお子様が経験する大学・学校での学びは大きく異なります。

入学前にこの違いを知り、大学・学校で学ぶご自身の姿をイメージできていること、そして大学・学校生活を送るうえで重要になる「主体的に学ぶ姿勢」が備わっていることが、新たな門出を迎えられるお子様にとって非常に重要です。

学びの土台となる「主体的に学ぶ姿勢」を備えるための入学準備教育「学問サキドリプログラム」をご案内します。

## 入学準備教育とは？

入学準備教育は安心して入学するためのサポートとして、全国の大学の約90%で実施されています。

合格から入学までの期間は非常に重要な準備期間です。

この期間に以下の「学びを支える土台」を築くことで、安心して大学生活を始めることができます。

- ・入学後の学びに必要な知識やスキルを深める
- ・自らの得意分野と苦手分野を認識する
- ・計画を立てて学習を進めるなどの学習習慣を身につける

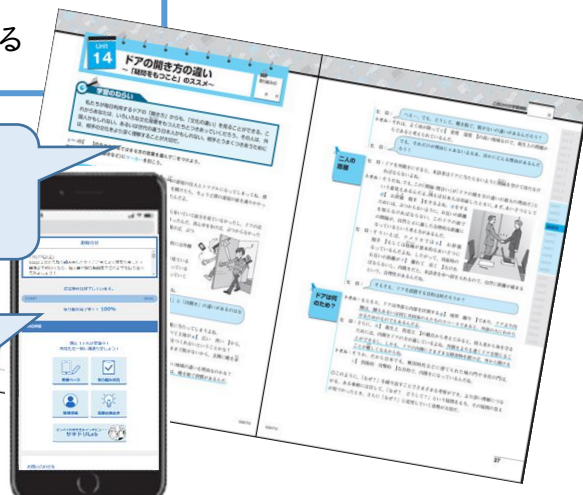
## 「学問サキドリプログラム」の特徴は？

書き込める「紙」のテキスト+「Web」の課題を解いて即時採点&振り返りを行うプログラムで、ご自身で理解度を確認しながら、学習内容を定着させることができます。

- ◎大学・学校入学後に専攻する分野の学習を身近なテーマで予習ができる
- ◎ワークも搭載しているため自分で調べる・考える・書く習慣が身につく
- ◎大学・学校入学後の専門的な学びにつながる知識の復習ができる
- ◎細かく課題締切日が設定されているため計画的な学習習慣が定着する

図や表を多く掲載し分かりやすく解説。  
高校で履修していない分野でも最後まで取り組むことができます。

Webのマイページから進み具合や学習の  
定着度合いを確認することができます。



## 学問サキドリプログラムを受講した先輩の声

プログラムを受講した現1年生の満足度は非常に高く、学びの準備や自身を振り返る機会を入学前に設けることにより、安心して入学後の学習をスタートさせています。

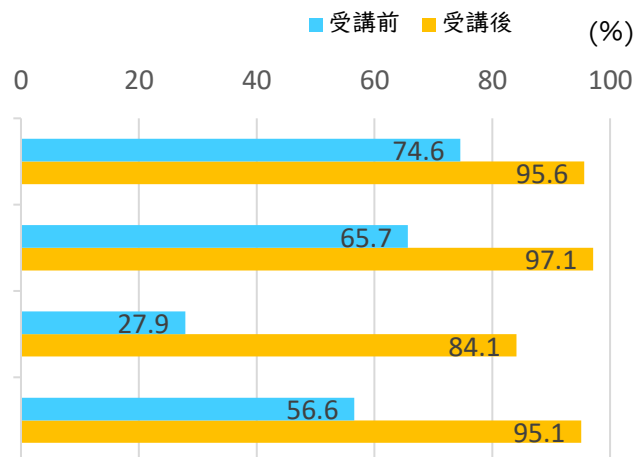
※2025年度入学生全国平均

何を学習したらよいかわからなかったので、このプログラムがあってよかった

大学・学校でどんなことを学ぶのかイメージがわいた

これからの学びに必要な知識やスキルがわかった

大学・学校での学習に対して不安が軽減された



※ぜひ裏面・同封「受講申込案内書」もご覧ください。

## よくあるご質問

Q1. 受講中、保護者からの声掛けは必要ですか？

→「学問サキドリプログラム」は受講促進サポートを万全に備えています。  
課題進捗が芳しくない際はお電話かけやメール、励ましハガキなどでサポートいたします。

Q2. 「学問サキドリプログラム」の結果は進学先で確認されますか？

→はい、取り組んだ状況や結果は日々確認いたします。  
入学後の成績評価に影響はありませんが、面談等のフォローを行うにあたり参考資料として使用いたします。

Q3. 「学問サキドリプログラム」を受講しないと入学後不利になりますか？

→不利になることはありません。本プログラムの受講により、より安心して入学後の学びをスタートしていただけます。

Q4. 自学自習の習慣がないが、自宅で一人で取り組めますか？

→はい、「学問サキドリプログラム」は单元ごとに締切日が設定されており、1单元30分ほどで取り組めます。  
学習の計画を立てる、コツコツ勉強を進める第一歩としても最適です。

Q5. 申込締切日はいつですか？

→下記二次元コード・URL先からご確認ください。

Q6. 申し込み後、教材はいつ発送されますか？

→お申し込み手続き完了後、約1週間程度で教材を発送いたします。  
教材発送完了後にメールをお送りするので、そちらもぜひご参照ください。

Q7. 「申し込み手続きのご案内」メールが届きません。

→お問い合わせの前に受信拒否設定は解除されているか（自動的に設定されている可能性があります）、迷惑メールフォルダにメールが届いていないかご確認ください。  
ご家族が使用しているアドレス、他の端末で使用しているアドレスもお試しく下さい。

## 教材情報

### ■受講教材



### 高校までの学習の振り返りと入学後の学びをサキドリする 「スタートBOOK GlobalView英語」

■世界の国々の地理や歴史、文化を紹介し、日本と世界との共通点や違いを知り、入学後の学びへの興味・関心を高めます。

■英語（長文の要約、日本語訳の穴埋め、会話文の選択、単語の確認など）を交えて学習します。

### ■受講期間の目安

教材到着後、2か月を目安にご受講いただきます。

※教材発送タイミングによって受講期間は異なります。

### ■受講料(税込)

25,300 円

※選択された教材によって、受講料が異なる場合がございます。詳細は下記二次元コード・URLよりご確認ください。

お申し込みは  
こちらから！

①申し込みサイトへアクセスし、必要な情報を入力 ※下記二次元コードからもアクセスできます

<https://apply.sakidori-study.ne.jp/regist/mail/4108F>

②「コンビニ前払い」または「代金引換」で受講料をお支払い

※この案内書到着から10日以内を目安にお申し込みをお願いいたします。

【問い合わせ先】 ベネッセグループ 株式会社進研アド 学問サキドリ問い合わせセンター  
☎ 050-3085-4518 \*土日祝日及び年末年始(12/29~1/3)を除く月~金曜日 9:00~17:00  
✉ sakidori@ad-mediapartner.com

※①入学予定の大学・学校名 ②入学を決めた入試区分 ③ご自身またはお子様のお名前

④お問い合わせ内容を本文に記載のうえ、ご連絡ください。

※返信はお問い合わせのメールアドレス宛に差し上げます。お返事まで2~3営業日お時間をいただきます。

※「sakidori@ad-mediapartner.com」からのメールを受信できるよう、ドメイン設定を解除してください。



# 時事力で 差がつく!

ニュースを  
正しく理解  
するために

入試や就活で  
必須の時事  
問題対策に

## 2025年度 ニュース検定の ご案内

(オンライン試験)

朝日新聞 毎日新聞 毎日教育総合研究所

入試に活用できる! 就職活動で有利になる!

「最近のニュースで気になるものは?」と聞かれてすぐに思いつきますか?  
また、その話題について原因や背景、自分との関わりについて聞かれたらスムーズに答えられるでしょうか。面接だけでなく、小論文や就活の筆記試験でも社会課題の要約や自分の意見を求められる問題が増えています。ニュース検定なら、資格取得と時事問題対策が同時にかないます!

▼詳細はこちら



### 検定概要と申し込み

#### 検定日

2026年 2月15日(日)

#### 申込期間

11月17日(月)~ 1月14日(水)

#### 受験料

【2級】	【準2級】	【3級】	
5,300円	4,300円	3,800円	※価格は税込金額

▶サンプル  
問題はこちら



自宅等の個室からオンラインで受験する試験です。受験にはカメラ・マイク付きのパソコンが必要です(タブレットやスマートフォンは不可)。お申し込み前に必ず、使用予定の機器、通信環境が条件を満たしているかご確認ください。(注意事項 [https://www.newskentei.jp/i\\_ibt\\_notes.html](https://www.newskentei.jp/i_ibt_notes.html))

### 申し込み方法

以下の二次元コードよりアカウントを作成してお申し込みください。

クーポンコード

nken69-0352NE9739

※クーポンコードを入力しないと割引が適用されませんのでご注意ください。

▶お申し込み  
方法は  
こちら



▶詳しい申し  
込み方法は  
こちら



**注意!** コンビニ支払の場合は、申込期限の3日前までにお申し込みください。期日までに入金を確認できない場合はキャンセルとなります。