

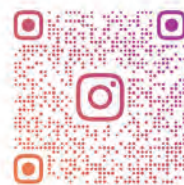
2027年度

共立女子短期大学  
生活科学科

メディア社会コース

生活デザインコース

生活科学科紹介ブックレット2027



KYORITSU\_SEIKATSU

生活科学科公式  
Instagram



共立女子大学  
共立女子短期大学

# 生活科学科からのメッセージ

## 自分らしさを見つけ、深め、未来へつなぐ2年間

2027年度より、**生活科学科のカリキュラムが新しく生まれ変わります**。これまでの少人数による丁寧な指導と、演習を中心とした実践的な学び、進路支援の手厚さといった特長を活かしながら、AI・データ・デジタルデザインなどの新しい分野を取り入れ、生活に関わる学びをより実践的に深められる内容へと進化しました。

【**メディア社会コース**】では、SNS・マーケティング・コンテンツ制作・ITなどを基礎から応用へと段階的に学び、デジタル社会で活躍する力を養います。【**生活デザインコース**】では、食と健康・ファッション&ビューティ・プロダクト・インテリアなどを分野横断的に学び、暮らしを豊かにするデザイン力や商品企画・提案力を身につけます。

まずは、さまざまな分野に触れながら自分の関心を見つけ、さらに興味のある領域を選んで専門性を高めていきます。インターンシップや資格取得、豊富な演習を通して、自分らしく学び、未来を拓く2年間にしてください。2025年度の卒業生は**就職率96.1%、進学率100%**と、高い進路実績を実現しています。



生活科学科科长 渡辺明日香

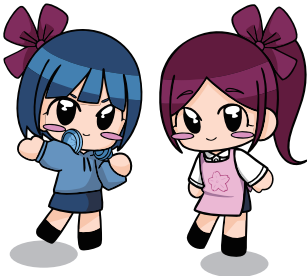


生活科学科スタッフ一同

## 生活科学科 マスコットキャラクター紹介

アイノです!

ライノです!

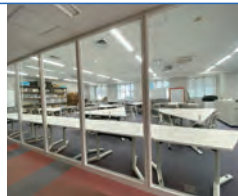


2025年に創設75周年を迎えた節目として、キャラクターデザインを学生から募集し、最優秀賞作品を公式キャラクターに採用しました。オープンキャンパスでは、「アイノ」と「ライノ」をあしらった学科バナーを展示していますので、ぜひ会いにきてください。

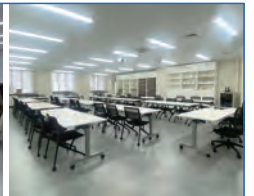
本館6F 601メディアスタジオ、7F 724デザインスタジオ、6F 608サイエンスリサーチラボを整備し、グループワークに適した可動式デスクや液晶モニター、3Dプリンターなどの充実した設備を備えています。ガラス壁面の明るい演習室では、グループワークや作品制作、卒業研究のゼミなどを行っています。



6F メディアスタジオ



7F デザインスタジオ



## 共立女子短期大学 生活科学科紀要 第69号

(2026年2月刊行)は、家政科・生活科学科創設75周年を記念した特集号です。教員・助手の教育・研究活動や、生活科学科のあゆみ、授業の様子などの論考を掲載しています。QRコードからぜひご覧ください。



KWURepository  
Kyoritsu Women's University & Junior College

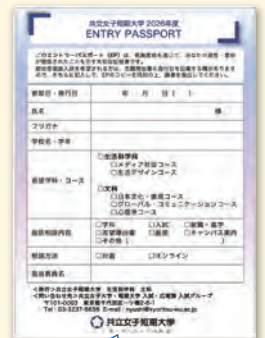
## オープンキャンパスでお会いしましょう!

オープンキャンパスでは、学科紹介や教員×学生トーク、体験授業、個別相談など、多彩なプログラムをご用意し、皆様のご参加をお待ちしています。ぜひ、キャンパスの雰囲気を実際に体感してください。

個別相談では、カリキュラムや学校生活、就職、編入学・共立女子大学への特別推薦制度、奨学金、入試方法などについて、教員・助手・学生が丁寧に答えします。

総合型選抜の志望理由書の書き方や、指定校推薦の面接対策についても、お気軽にご相談ください。

スケジュールの詳細は、ブックレット裏表紙をご確認ください。



教員個別相談を受けた受験期の方には、総合型選抜の入試で活用できるエントリーパスポートをお渡しします!

# 2027年度からカリキュラムが新しくなります!

## 2コースで学ぶ専門教育科目

### メディア社会コース

メディアカルチャー系 マーケティング系  
デジタルデザイン系 コンテンツ制作系  
ITリテラシー系

多様なデジタルメディアの活用能力を養いながら、ビジネスキャリアへのステップアップを目指します!

ITパスポート(国家試験)

マルチメディア検定

DTP検定

その他

### 生活デザインコース

食と健康系 ファッション&ビューティ系  
プロダクトデザイン系 インテリアデザイン系

身の回りの「モノ」から衣・食・住空間まで、豊かな生活を総合的にデザインするスペシャリストを目指します!

色彩検定

プロダクトデザイン検定

ファッションビジネス能力検定\*

CAD利用技術者基礎

インテリアコーディネーター

その他

### 共通科目

短期大学共通科目  
生活科学科共通科目

生活科学の基礎からキャリア支援、卒業研究まで、2つのコースの学びを支えます。

MOS資格

リテールマーケティング(販売士)\*

その他

\*検定試験は本学で実施します。

## 2027年度入学生カリキュラム

### 【教養教育科目】

教養教育科目(全学共通)(※注1)

授業科目	年次	単位	卒業要件
自立・自活のための基礎科目	基礎ゼミナール	1	1
	論理的思考・文章表現	1	1
リーダーシップ開発基礎	キャリアプランと自己実現	1	2
	課題解決のためのリーダーシップ入門	1	1
情報リテラシー	データサイエンスとICTの基礎	1	2
	情報処理	1	2
	情報の分析と活用	1	2
	データエンジニアリングとプログラミング基礎	2	2
英語	AIの基礎と応用	2	2
	課題解決のためのデータエンジニアリング	2	2
	英語コミュニケーションⅠ	1	1
	英語コミュニケーションⅡ	1	1
初習外国語	英語コミュニケーションⅢ	2	1
	英語コミュニケーションⅣ	2	1
	TOEICⅠ	1	2
	TOEICⅡ	1	2
人間を理解するための教養	TOEICⅢ	2	2
	中国語Ⅰ	1	2
	中国語Ⅱ	1	2
	コリア語Ⅰ	1	1
社会を理解するための教養	コリア語Ⅱ	1	1
	芸術をひらく	1	2
	心理を学ぶ	1	2
	自己開発A	1	2
自然を理解するための教養	自己開発B	1	2
	地域社会と家族を学ぶ	1	2
	経済を学ぶ	1	2
	社会を学ぶ	1	2
身体と健康を管理するための教養	数学への招待	1	2
	生物学への招待	1	2
	化学への招待	1	2
	健康スポーツ実習A	1	1
キャリアを創造するための教養	健康スポーツ実習B	1	1
	企業と社会のしくみ	2	2
	マーケティング	2	2
	女性の生き方と社会	2	2
リーダーシップ開発実践	現代社会の諸課題	2	2
	リーダーシップ開発演習Ⅰ	1	2
	リーダーシップ開発演習Ⅱ	1	2
	サービスマナー実践演習	2	2
リーダーシップ開発応用	ファシリテーション入門	2	2
	ファシリテーションⅠ	2	2
	ファシリテーションⅡ	2	2
必修科目		4	
選択必修科目		6	
上記科目を含む教養教育科目		4	
計		14	

(※1)掲載の教養教育科目は一部です。詳細は本学HPで公開されています。

※このカリキュラムは、2027年度授業開始までに変更される場合があります。なお、生活科学科では、「専門教育科目」から48単位以上、「教養教育科目(全学共通)」から14単位以上、合計62単位以上を修得することが、卒業の要件です。

### 【専門教育科目】

生活デザインコース

授業科目	年次	単位	卒業要件
食と健康	ライフデザインとウェルビーイング	1	2
	フードデザイン論	1	2
	ヘルスリテラシー演習	1	2
	調理学演習	1	2
	ライフステージ演習	2	2
	フードコーディネーター演習	2	2
	メニュー開発演習	2	2
	ファッションデザイン演習	1	2
	ファッションビジネス論	1	2
	ファッションコーディネート演習	1	2
ファッション&ビューティ	ファッションビジネス企画演習	2	2
	コスメ&ファッションスタディーズ	2	2
	アパレル制作演習	2	2
	ビューティー&ウェルネス演習	2	2
	プロダクトデザイン演習	1	2
	カラーコーディネート演習	1	2
	ユニバーサルデザイン	1	2
	ドローイング演習	1	2
	デジタルイラストレーション	2	2
	商品企画論	2	2
プロダクトデザイン	インテリアコーディネート入門	1	2
	インテリアCADⅠ	1	2
	インテリアCADⅡ	1	2
	インテリアデザイン演習Ⅰ	1	2
	インテリアデザイン演習Ⅱ	2	2
	インテリアプロダクト	2	2
	住環境デザイン論	2	2
	ITパスポート論	1	2
	IT基礎演習	1	2
	ITパスポート演習	1	2
データ解析演習	2	2	
プログラミングとアルゴリズム	2	2	

赤字の科目は2027年度からの新設科目です。

授業科目	年次	単位	卒業要件
短期大学共通科目	ビジネス実務を学ぶ	1	2
	ホスピタリティを学ぶ	1	2
	キャリアデザイン演習	1	2
	秘書実務を学ぶ	1	2
	リテールマーケティング演習	1	2
生活科学科共通科目	衣生活とSDGs	1	2
	食生活とSDGs	1	2
	住生活とSDGs	1	2
	生活者のためのAI	1	2
	PC活用演習	1	1
	CG基礎演習	1	1
	サイエンスリサーチ演習	2	2
	アカデミック・スキルズ(編入学準備)	1	1
	キャリア・フィールドワーク(インターンシップ)	1	2
	卒業研究	2	4
必修科目		4	
選択必修科目		26	
短大共通科目・生活科学科専門教育科目より(文科開放科目及び学部互換科目6単位まで含むことができる)		18	
計		48	

2027年度入学生のカリキュラムは、生活科学科のサイトでご確認ください。



# メディア社会コース

生成AIやソーシャルメディアの実践的な活用法から、メディア制作のクリエイティブスキルまでを学びます。

## メディアカルチャー系



### マンガ学

日本で独自に発展したマンガ文化を学際的に研究します。



### アイドル文化論

国際的ポップカルチャーにおけるアイドル文化の役割を考察します。

## マーケティング系



### フィールドワーク演習

現地調査を行いながら、収集したデータを整理・分析し、実証的な社会理解を身につけます。



### エンタテインメントビジネス論

身近な事例を通してエンタテインメントが社会に与える影響や役割を考えます。

## デジタルデザイン系



### CG演習A・CG演習B

Illustrator, Photoshopを連携させながら、実践的な課題制作に取り組みます。



## コンテンツ制作系



### デジタルフォトワーク

商品撮影、SNSやWebサイトでの効果的な発信を想定し、撮影テクニックや編集技術を学びます。

### デジタルイラストレーション

タブレットを使って、多種多様なイラストを制作するための基本的なスキルを身につけます。



## ITリテラシー系



### ITパスポート論

情報技術全般についての理解を深め、ITパスポート試験合格を目指します。



### プログラミングとアルゴリズム

プログラムを作成しながら、アルゴリズム設計やコーディングについて学びます。

## メディア社会コース 専門教育科目 2年間の学び

メディアカルチャー／マーケティング／デジタルデザイン／コンテンツ制作／ITリテラシーの5分野を柱に、マンガやゲームなどの文化現象を多角的に分析し、フィールドワークや市場調査、SNSの特性を踏まえた企画・プロモーションを探究します。さらにデータ解析・プログラミング等のIT活用力、CG・Web・動画制作を通じた表現力を磨き、コンテンツを創作・発信できる力を養います。

分野	1年次		2年次	
	前期	後期	前期	後期
メディアカルチャー	メディアと社会 <b>NEW</b> ポップカルチャー論	バーチャルリアリティ入門 <b>NEW</b> ゲーム論 <b>NEW</b>	ソーシャルメディア演習 アイドル文化論 <b>NEW</b>	マンガ学 <b>NEW</b>
マーケティング	SNSとマーケティング <b>NEW</b>	マーケティングリサーチ演習 <b>NEW</b> フィールドワーク演習 <b>NEW</b>	エンタテインメントビジネス論 <b>NEW</b>	プロモーションデザイン演習 <b>NEW</b>
デジタルデザイン	メディアデザイン論	CG演習A (Illustrator) CG演習B (Photoshop)	DTP演習	
コンテンツ制作	デジタルフォトワーク <b>NEW</b>	メディアコンテンツ演習 <b>NEW</b> デジタルイラストレーション <b>NEW</b>	Webデザイン演習 動画制作演習	アニメーション制作演習
ITリテラシー	ITパスポート論 IT基礎演習 <b>NEW</b>	ITパスポート演習	データ解析演習 プログラミングとアルゴリズム <b>NEW</b>	



# 私たちがオススメする魅力的な授業を紹介します！

メディア社会コースでは、デザインの基礎から最先端のIT、さらにはポップカルチャーまで、多岐にわたる学びを展開しています。2025年度卒業生や現役学生たちが、実際に受講して心を動かされた「推し授業」をご紹介します。



## 「動画制作演習」

企画から編集まで、動画づくりを体験！企画から編集まで、動画制作の全工程を体験できる授業です。最初は編集の知識がなく技術習得で精一杯でしたが、試行錯誤を重ねる中で自分の思い描く表現を形にできるようになりました。最終課題で納得のいく作品を完成させた時の達成感はひとしおで、表現の幅が大きく広がる喜びを実感できる内容です。



山崎 舞衣さん  
メディア社会コース(旧ITメディアコース)2025年度卒業  
埼玉県立大宮光陵高等学校出身



## 「DTP演習」

デザイナー体験ができるかも！

ソフトの基礎を応用し、編集デザインの課題制作に挑む実践的な授業です。自分の好きなテーマを形にする中で、先生からレイアウトや配色のアドバイスを直接受けられるのが魅力です。現場に近い環境で試行錯誤しながら、「デザイナー」としてのスキルと感性を磨きたい人に最適な環境が整っています。



村山 絢さん  
メディア社会コース(旧ITメディアコース)2025年度卒業  
新潟県立十日町総合高等学校出身

## 「ポップカルチャー論」

自分の“好き”を切り口に、日本文化を深く考える授業

アニメや食などのポップカルチャーを通じ、日本文化が世界でどう受容されているかを探究します。最終レポートでは自分の興味のある文化を自由に取上げて発表でき、私は好きなアーティストについて考察しました。身近な“好き”を学問的な視点で深掘りできる、知的好奇心が刺激されるユニークな授業です。



小玉 朱里さん  
メディア社会コース(旧ITメディアコース)2025年度卒業  
私立京華女子高等学校出身



大口 桃々夏さん  
メディア社会コース(旧ITメディアコース)2年  
長野県立長野商業高等学校出身



## 「ITパスポート演習」

将来に役立つITパスポート資格

ITに関する幅広い基礎知識を体系的に学べます。グループワークも行いながら進めるので、IT分野に初めて触れる人でも無理なく理解を深められます。国家資格「ITパスポート」取得に向けた土台作りができ、将来の職種に進んでも役立つ、実用的で一生モノの知識が身につく非常に心強い科目です。



渡邊 姫那さん  
メディア社会コース(旧ITメディアコース)2年  
埼玉県立庄和高等学校出身



## 「CG基礎演習」

知識ゼロから、デザインの基礎が身につく授業

IllustratorやPhotoshopを基礎から学ぶ授業です。初めは操作に苦戦しましたが、練習を重ねるうちにイメージ通りに動かせるようになりました。課題で街の建物を形にできた時の感動は今でも忘れられません。1年生全員が履修する科目として知識ゼロから丁寧に指導してもらえるので、初心者でも安心して基礎を習得できます。

1年次 時間割モデル		前期					
	月	火	水	木	金	土	
1限				基礎ゼミナール	TOEIC I		
2限	衣生活とSDGs			CG基礎演習	ポップカルチャー論		
3限	メディアデザイン論			情報処理			
4限		ITパスポート論		キャリアプランと自己実現			
5限	英語コミュニケーション	PC活用演習					
オンデマンド	※視聴外で受講		データサイエンスとITの基礎(オンデマンド)				

1年次 時間割モデル		後期					
	月	火	水	木	金	土	
1限			課題解決のためのリーダーシップ入門	キャリアデザイン演習	TOEIC II		
2限		バーチャルリアリティ入門			メディアコンテンツ演習		
3限	生活者のためのAI				ゲーム論		
4限		ITパスポート演習			マーケティングリサーチ演習		
5限	英語コミュニケーション						
オンデマンド	※視聴外で受講		哲学とは何か(オンデマンド)				

注:ピンク地は教養教育科目、ブルー地は専門教育科目です

2年次 時間割モデル		前期					
	月	火	水	木	金	土	
1限		エンタテインメントビジネス論		データ解析演習	Webデザイン演習		
2限	ソーシャルメディア演習			DTP演習			
3限		動画制作演習	サイエンスリサーチ演習				
4限			卒業研究				
5限			卒業研究				
オンデマンド	※視聴外で受講						

2年次 時間割モデル		後期					
	月	火	水	木	金	土	
1限			マンガ学				
2限			アニメーション制作演習				
3限				プロモーションデザイン演習			
4限		ビューティ&ウェルネス演習	卒業研究				
5限			卒業研究				
オンデマンド	※視聴外で受講			心理学を学ぶ(オンデマンド)			

注:ピンク地は教養教育科目、ブルー地は専門教育科目です

# 生活デザインコース

実践的な演習や実習を通してこれからの生活を総合的にデザインするための知識やスキルを学びます。

## 食と健康系



### ライフステージ演習

各ライフステージでの体の変化や特徴的な健康問題を学び、その解決方法を考えます。

### 食と健康系卒業制作

アニメやMVに登場するスイーツや郷土料理の制作、レシピの考案を行います。

## ファッション&ビューティー系



### ファッションコーディネート演習

骨格診断やカラーコーディネートを学び、「ワンランク上の着こなし術」を身につけます。

### ファッション&ビューティー系卒業制作

ファッションをテーマに、アイドルや韓国コスメなどの探究・制作に取り組んでいます。作品は「リカちゃん人形を通して伝えるロリータファッションの魅力」です。

## プロダクトデザイン系



### カラーコーディネート演習

色をどう組み合わせると効果的なのか？色彩学の基本を学び、配色カードや調査を通して表現力を磨きます。

### デジタルファブリケーション

3Dモデリングアプリを使って造形物を設計し、3Dプリンタで出力するまでの工程を学びながら、創造的な発想や提案力を身につけます。

## インテリアデザイン系



### インテリアデザイン演習I

製図や模型製作の基礎を学び、インテリアデザインに必要なスキルを身につけます。トレースの題材となる建物の見学会も実施しています。

### インテリアデザイン演習II

集合住宅のリフォーム提案や戸建て住宅の設計に取り組み、図面や模型を製作してプレゼンテーションを行います。

## 生活デザインコース 専門教育科目 2年間の学び

食と健康／ファッション&ビューティー／プロダクトデザイン／インテリアデザインの4分野を柱に、調理の基礎からメニュー開発、食の安全と健康、ファッションやコスメ領域の制作・プロデュース・マーケティングを学びます。さらに生活道具のデザイン開発やユニバーサルデザイン、住空間の設計・製図などの知識・技能を修得し、生活者視点で豊かで快適な暮らしを構想・提案する実践力を身につけます。

分野	1年次		2年次	
	前期	後期	前期	後期
食と健康	ライフデザインとウェルビーイング <small>NEW</small>	ヘルスリテラシー演習 <small>NEW</small>	ライフステージ演習 <small>NEW</small>	
	フードデザイン論	調理学演習 <small>NEW</small>	フードコーディネート演習 <small>NEW</small>	メニュー開発演習 <small>NEW</small>
ファッション&ビューティー	ファッションデザイン演習 <small>NEW</small>	ファッションビジネス論	ファッションビジネス企画演習 <small>NEW</small>	アパレル制作演習 <small>NEW</small>
		ファッションコーディネート演習	コスメ&ファッションスタディーズ <small>NEW</small>	ビューティー&ウェルネス演習
プロダクトデザイン	プロダクトデザイン演習 <small>NEW</small>	ユニバーサルデザイン		商品企画論 <small>NEW</small>
	カラーコーディネート演習	ドローイング演習	デジタルファブリケーション <small>NEW</small>	
インテリアデザイン	インテリアコーディネート入門 <small>NEW</small>	インテリアデザイン演習I <small>NEW</small>	インテリアデザイン演習II <small>NEW</small>	インテリアプロダクト <small>NEW</small>
	インテリアCADI	インテリアCADI		住環境デザイン論



# 私たちがオススメする魅力的な授業を紹介します！

生活デザインコースでは、衣食住の各分野から、毎日の生活を豊かにデザインする力を養います。2025年度卒業生や現役学生たちが、プロダクト制作や本格的な調理実習、ファッションの表現手法など、夢中になった「押し授業」を紹介します。



福田 茜里さん  
生活デザインコース2年  
都立晴海総合高等学校出身

## 「プロダクトデザイン演習」

なんとなくが探究心になる

正直、デザインは「なんとなく」のセンスだと思っていましたが、この授業を通じてプロダクトデザインの奥深さに気づき、「もっと作品を作りたい！」という意欲が湧きました。課題に粘り強く取り組む中で、自分のこだわりを形にし、納得いくまで追求する探究心が身につく、とてもやりがいのある授業です。



河端 梨里花さん  
生活デザインコース2025年度卒業  
私立品川エトワール女子高等学校出身



## 「ドローイング演習」

苦手が楽しくなった授業！

本格的に絵を学ぶのは初めてで不安もありましたが、基礎スキルだけでなく、物の見方や捉え方を一から丁寧に指導していただきました。課題制作を重ねるごとに、表現する楽しさと上達実感でき、今では日常的に絵を描くことが習慣になりました。苦手意識がある人でも、描く喜びを見つけれられる温かい授業です。

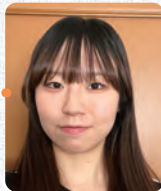


岡田 智琉さん  
生活デザインコース2025年度卒業  
都立上野高等学校出身

## 「調理学演習」

本格料理が作れるようになる！

品数も難易度も高い本格料理に挑戦する授業です。調理技術や知識の向上はもちろん、制限時間内に効率よく動く判断力も養われました。苦勞して完成させた時の達成感は格別です。何より、実習後にクラスメイトと楽しくお喋りしながら、自分たちで作った料理を味わう時間は、この授業ならではの最高のご褒美でした。



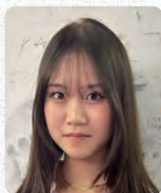
## 「ファッションコーディネート演習」

みんなで仲良くコーディネート!!

グループで設定したコンセプトに合わせて、服や靴の選定から骨格に合う着こなしまでを多角的に考えます。仲間との意見交換を通じて、自分一人では気づかなかった配色や形の組み合わせを発見できるのが魅力です。ここで学んだ知識は、毎日の服選びや自分をより良く見せるセルフプロデュースにも役立っています。



榎原 舞さん  
生活デザインコース2025年度卒業  
私立中央学院高等学校出身



古谷 葵さん  
生活デザインコース2025年度卒業  
都立本所高等学校出身

## 「メニュー開発演習」

本格的なメニュー開発で料理研究家気分を！

食に興味がある方に最適な授業です。テーマに沿ってメニューを自ら考案し、試作と改善を繰り返してメニューを完成させます。プロさながらの工程を経験することで、料理研究家のような視点で食を捉えられるようになり、自由な発想力とアイデアを形にする力が養われました。自分の理想を追求できる充実した時間です。



### 1年次 時間割モデル

前期

	月	火	水	木	金	土
1限				基礎ゼミナール		
2限	衣生活とSDGs		プロダクトデザイン演習	CG基礎演習		英語コミュニケーションI
3限	ファッションデザイン演習		インテリアコーディネート入門	カラーコーディネート演習		
4限		情報処理		キャリアプランと自己実現		
5限		PC活用演習				
オンデマンド		心理を学ぶ(オンデマンド)	データサイエンスとICTの基礎(オンデマンド)			

### 1年次 時間割モデル

後期

	月	火	水	木	金	土
1限			課題解決のためのリーディング入門	キャリアデザイン演習		
2限	健康スポーツ実習A		インテリアデザイン演習			英語コミュニケーションII
3限	ファッションビジネス論			ドローイング演習	ユニバーサルデザイン	
4限				リテールマーケティング演習	ファッションコーディネート演習	
5限						
オンデマンド						

注:ピンク地は教養教育科目、ブルー地は専門教育科目です

### 2年次 時間割モデル

前期

	月	火	水	木	金	土
1限						
2限				インテリアデザイン演習II		
3限	ファッションビジネス企画演習		サイエンスリサーチ演習		デジタルファブリケーション	
4限	コスメ&ファッションスタディーズ		卒業研究		現代社会の諸課題	
5限			卒業研究			
オンデマンド						

### 2年次 時間割モデル

後期

	月	火	水	木	金	土
1限						
2限	パレル制作演習	商品企画論			インテリアプロダクト	
3限						住環境デザイン論
4限		ビューティー&ウェルネス演習	卒業研究			
5限			卒業研究			
オンデマンド						

注:ピンク地は教養教育科目、ブルー地は専門教育科目です

# 生活科学科の卒業生の進路

生活科学科では、2年間で「好き」や「得意」を見つけながら、将来につながる力をしっかり身につけます。その結果、IT・DX・印刷・メーカー・食品・住宅・アパレル・ホテル・航空関連・医療など、幅広い分野で自分らしい進路を実現しています。授業で身につけるのは、社会でそのまま活かせる実践的なスキル。そのため、さまざまな業界から求められる人材として活躍しています。また、「もっと学びたい」という人は、共立女子大学をはじめとした大学や専門学校へ編入・進学しています。毎年、約3割の学生が進学を選び、学びをさらに深めています。

## 2025年度卒業生の主な就職先

### 【IT・情報サービス・通信・DX】

日本ユニカ・システムズ株式会社  
株式会社 one's will  
トランスコスモス株式会社  
とまと情報株式会社  
ソーシャルシフト株式会社  
株式会社 ITQUEST  
LCM 株式会社  
イリオスネット株式会社  
株式会社コアズ

### 【小売・スーパー・家電・ドラッグストア】

株式会社コモディイイダ  
株式会社ココカラファイン  
株式会社ノジマ  
株式会社ユカ

### 【印刷・出版】

日経印刷株式会社  
福島印刷工業株式会社

### 【鉄道・交通・インフラ】

国際興業株式会社  
株式会社 JR 東日本ステーションサービス

### 【メーカー（電子機器・電気・製造）】

緑屋電気株式会社  
光昭株式会社  
小泉機器ホールディングス株式会社

### 【建設・住宅・設備】

株式会社石井工務店  
パナソニックハウジングソリューションズ株式会社  
メルコビルエンジニアリング株式会社

### 【食品・飲料・水産・飲食】

株式会社不二家  
第一水産株式会社

三田飲料株式会社  
株式会社ジリオン

### 【化粧品・美容・ネイルサロン】

ピアス株式会社  
コーセー化粧品販売株式会社  
株式会社ラレーヌ

### 【アパレル・ライフスタイル】

株式会社オンワード樺山  
株式会社三松  
株式会社 ICL

### 【観光・ホテル・ホスピタリティ】

株式会社西武・プリンスホテルズワールドワイド

### 【航空関連サービス】

ANA テレマート株式会社  
ANA ケータリングサービス株式会社

### 【薬局・医療・福祉】

田辺薬局株式会社  
社会福祉法人南風会  
株式会社かくの木  
W hospitality 株式会社

### 【農業・協同組合】

全国農業協同組合連合会  
宇都宮農業協同組合

### 【人材派遣・アウトソーシング】

株式会社ペイロール  
株式会社グラスト

### 【公務】

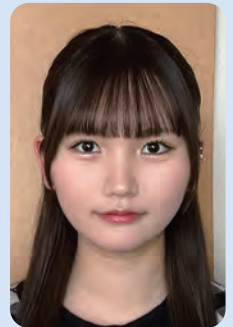
外務省 領事局 旅券課



### ✦ 将来を考える力が身についた2年間

生活科学科での学びで身についた考える力や行動力は、就職活動の大きな支えになりました。学内企業セミナーへの参加で視野が広がり、自分の将来を真剣に考えることができました。先生方の手厚いサポートのおかげで前向きに取り組め、今後は社会人として責任を持ち、さらに成長していきたいです。

メディア社会コース（旧ITメディアコース）2025年度卒業  
私立山村学園高等学校出身  
緑屋電気株式会社内定



八鉾 波星未さん

### ✦ 楽しく充実した2年間

学科では幅広い学問やITの専門知識を学び、目標だったITパスポート資格も取得でき充実した日々でした。就職活動では、キャリアセンターの方々による面接や書類添削の手厚いサポートがあり、安心して臨めました。学生生活で得た学びと感謝の気持ちを忘れず、立派な社会人として歩んでいきたいです。

メディア社会コース（旧ITメディアコース）2025年度卒業  
川崎市立高津高等学校出身  
光昭株式会社内定

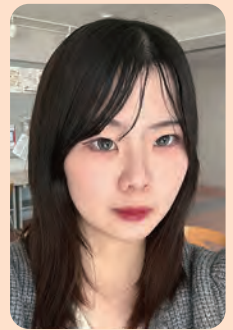


横山 菜さん

### ✦ 2年間で深めた学びを活かして

2年間で様々な分野を幅広く学んだことで、自分の進みたい道を明確にできました。就職活動では、キャリアセンターや担任の先生のサポートのおかげで、自信を持って取り組むことができました。生活科学科で得た知識や経験を最大限に活かし、社会に貢献できる自立した大人を目指します。

生活デザインコース2025年度卒業  
新潟県立新潟翠江高等学校出身  
株式会社三松内定



名古屋 佑季さん

### ✦ 充実の濃い2年間

興味のある分野を幅広く学び、自分の可能性を広げられた濃い2年間でした。都心の刺激的な環境や、先生・友人との支え合いは、短い期間ながらも心に残る大切な宝物です。一人暮らしを通じて自己成長を実感できたことも大きな収穫でした。この学びを糧に、社会人としてもう一歩ずつ前進していきます。

生活デザインコース2025年度卒業  
私立足利大学附属高等学校出身  
株式会社石井工務店内定



柿沼 和花さん

### ✦ 充実と自己成長の2年間

デザインを軸に、座学から演習まで実践的に知識を深められ、挑戦したい進路を定められた実りある2年間でした。就職活動でも多方面からご支援いただき、安心して挑むことができました。今後は社会人として、短大で培った「学び続ける精神」を大切に、さらなる成長を遂げられるよう努めます。

生活デザインコース2025年度卒業  
埼玉県立浦和商業高等学校出身  
ピアス株式会社内定



岡永 麗未さん

## 2025年度の主な進学先

### 【共立女子大学】

共立女子大学 家政学部 被服学科  
 共立女子大学 文芸学部 文芸学科 日本語・日本文学専修  
 共立女子大学 文芸学部 文芸学科 劇芸術専修  
 共立女子大学 文芸学部 文芸学科 美術史専修  
 共立女子大学 文芸学部 文芸学科 文化専修  
 共立女子大学 文芸学部 文芸学科 文芸メディア専修  
 共立女子大学 建築・デザイン学部 建築・デザイン学科 建築コース  
 共立女子大学 建築・デザイン学部 建築・デザイン学科 デザインコース

### 【他大学】

相模女子大学 学芸学部 メディア情報学科

### 【専門学校】

安達文化学園専門学校ビジョナリーアーツ ペット学科  
 ケンネルスクール ドッグビジネス科  
 西武学園医学技術専門学校 言語聴覚学科

## 2024年度の主な進学先

### 【共立女子大学】

共立女子大学 家政学部 被服学科  
 共立女子大学 家政学部 食物栄養学科  
 共立女子大学 文芸学部 文芸学科 文化専修  
 共立女子大学 文芸学部 文芸学科 文芸メディア専修  
 共立女子大学 国際学部 国際学科 グローバル・スタディーズコース  
 共立女子大学 建築・デザイン学部 建築・デザイン学科 建築コース  
 共立女子大学 建築・デザイン学部 建築・デザイン学科 デザインコース

### 【他大学】

杉野服飾大学 服飾学部 服飾学科

### 【専門学校】

青葉看護専門学校  
 青山製図専門学校 インテリア学部  
 東京デザイナー・アカデミー インテリアデザイン学科

### ✦手厚いサポートのおかげで

先生や助手の方々の手厚い支援のおかげで、自分の可能性を広げられました。地方からの上京や年齢への不安もありましたが、気軽に相談できる環境が整っていたため、自信を持って編入学試験に挑戦できました。生活科学科で培った主体的な学びの姿勢を、編入先の学部でも存分に活かしていきたいです。

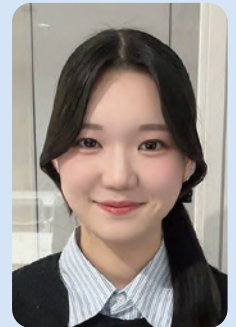


中村 咲也花さん

メディア社会コース (旧ITメディアコース) 2025年度卒業  
 国立長岡工業高等専門学校出身  
 共立女子大学文芸学部文芸学科劇芸術専修編入学

### ✦経験を自分の強みに

入学当初から編入学を目指し、演習授業を通して実践的なスキルを磨いてきました。興味を持ったことには積極的に挑戦し、授業以外でも多くの貴重な経験を積むことができました。短大で得たこれらの強みを糧に、編入先の大学や卒業後の社会でも、自分の夢を実現するために努力し続けたいです。



室井 圭乃さん

メディア社会コース (旧ITメディアコース) 2025年度卒業  
 千葉県立成田北高等学校出身  
 共立女子大学文芸学部文芸学科文芸メディア専修編入学

### ✦学びを広げる新たな目標

課題や発表を通じ、考えを形にして伝える力の大切さを学びました。学びを深める中で、メディアが社会や生活に果たす役割の大きさを実感し、より専門的に学びたいと考え編入を決めました。短大で培ったスキルを土台に、大学ではさらに理解を深め、将来の目標達成につなげていきたいです。



白井 和香奈さん

メディア社会コース (旧ITメディアコース) 2025年度卒業  
 私立八王子実践高等学校出身  
 共立女子大学文芸学部文芸学科文芸メディア専修編入学

### ✦将来につながる学びの選択肢

衣食住を広く学ぶ中で、自分に向いている将来の選択肢として編入学という道を見つけました。入学当初は想定していませんでしたが、やりたいことを追求できる環境が後押しとなりました。編入後は興味のあるファッション分野をより深く学び、将来多方面で活躍できる人間になれるよう邁進します。



小沼 未侑さん

生活デザインコース2025年度卒業  
 茨城県立水戸第三高等学校出身  
 共立女子大学家政学部被服学科編入学

### ✦目標から逆算した学び

生活デザインコースで衣食住を学ぶ中で、住空間を暮らし全体から考える視点が身につきました。早い段階から目標にしていた編入学に向け、先生や助手さんに相談しながら準備を進めてきました。短大で培った住空間の基礎知識を活かし、大学ではより専門的な学びを深めていきたいです。



渡部 祭鈴さん

生活デザインコース2025年度卒業  
 私立啓明学園高等学校出身  
 共立女子大学建築・デザイン学部  
 建築・デザイン学科建築コース編入学

### ✦学びの中で広がった将来

生活科学科での幅広い学びを通じ、自分の関心や将来像を明確にできました。周囲の支えもあり、就職から編入学へと目標を変え、主体的に学ぶ姿勢の大切さを実感しました。編入試験への挑戦で得た自信を胸に、今後も学びを深め、自分らしい将来を切り拓いていけるよう努力を続けていきます。



湯川 璃咲さん

生活デザインコース2025年度卒業  
 神奈川県立茅ヶ崎高等学校  
 共立女子大学建築・デザイン学部  
 建築・デザイン学科建築コース編入学

# 自分らしいリーダーシップを発揮して活躍する在学生

## 「卒業研究」学長賞

2026年3月15日(日)共立講堂にて挙行された学位記授与式に続き、学長賞の表彰が行われました。生活科学科からは、小沼未侑さんが学長賞を受賞しました。小沼さんは「ディズニーウェディングドレスコレクション」のシンデレラを題材に、現代的な視点で再構築した作品を制作しました。変身の瞬間のきらめきや魔法の余韻を視覚的に表現した作品は、在学生が選ぶオーディエンス賞でも最優秀賞に輝くなど、高い評価を集めた力作です。



小沼 未侑さん

生活デザインコース2025年度卒業  
茨城県立水戸第三高等学校出身  
共立女子大学家政学部 被服学科編入学

## 卒業研究要旨集原画デザイン最優秀賞

生活科学科2年次の「卒業研究」では、その成果として「卒業研究・卒業制作発表会」を行い「卒業研究・制作要旨集」を発行しており、毎年表紙の原画デザインを募集しています。2025年度は2年生の水谷百花さんによる作品「たのしい読書」が最優秀賞に選ばれました。本作は、神保町の古本屋街と絵本から着想を得て描かれています。穏やかで優しい雰囲気の中、本を愛するさまざまな動物たちが集う様子が見る人を優しい気持ちにさせてくれます。



水谷 百花さんによる作品

メディア社会コース(旧ITメディアコース)2年  
都立王子総合高等学校出身

## 卒業研究発表会オーディエンス賞

2026年2月2日に開催された卒業研究発表会にて、「1年生が選ぶオーディエンス賞」を実施しました。2年生の発表を見学した1年生が「最も心に残る発表」に投票し、選出された最優秀賞2名、優秀賞14名に対し、生活科学科より記念品を授与しました。1年間かけて取り組んだ研究成果が評価されたことで、受賞した学生たちは大きな喜びと達成感をあらためて噛み締めている様子でした。



## 卒業研究発表会1000字レポート賞

1年生は卒業研究発表会を見学後、その内容を1,000字のレポートにまとめます。教員7名による厳正な選考を経て、2025度は内容の優れた9名(最優秀賞1名、優秀賞1名、佳作7名)が選出・表彰されました。先輩たちの発表に刺激を受けた1年生は、これから2年次の「卒業研究」に向け、所属ゼミの検討や研究テーマの選定という新たな一歩を踏み出します。

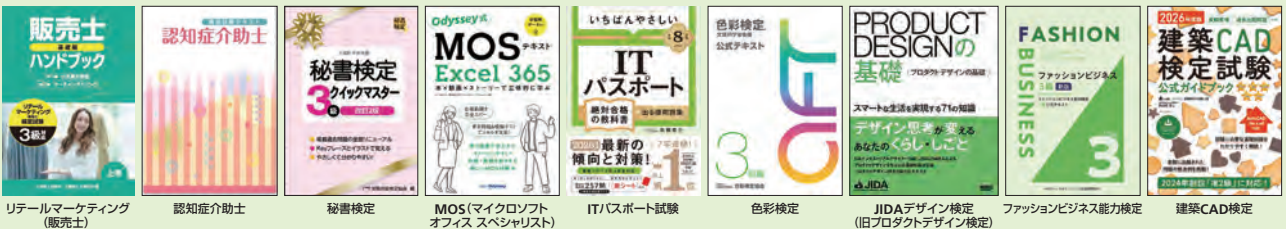


## 生活科学科の資格取得支援の成果

生活科学科では、幅広い進路に対応した資格取得支援を積極的に行っています。ITメディアコースでは、国家試験の「ITパスポート」や「マルチメディア検定」の取得を専門科目でサポートしています。一方、生活デザインコースでは、プロダクト、ファッション、インテリアの各分野において「色彩検定」や「ファッションビジネス能力検定」、「建築CAD検定」などの支援体制を整えており、授業内容がそのまま試験対策に直結する専門教育科目、教養教育科目も開講されています。実際の取得状況も、ITパスポート(8名)や医療事務検定(7名)、色彩検定(7名)、ファッションビジネス能力検定(4名)、認知症介助士(3名)を筆頭に多岐にわたります。他にもMOSや認知症介助士、秘書検定などの合格者も輩出しており、実務に直結する専門知識を着実に習得している成果が表れています。



生活科学科で取得支援をしている検定テキスト



## 生活科学科 公式キャラクターデザイン 最優秀賞

学科創設75周年を記念し、広く親しまれる公式キャラクターデザインを募集し、最優秀賞、優秀賞各1点、佳作5点が選ばれました。最優秀賞に輝いた大澤祇音さんの「アイノとライノ」は、双子のようなキャラクターです。元気でクールな「アイノ」は未来を描くデジタル技術を、穏やかで優しい「ライノ」は暮らしを彩る豊かな生活を表現しています。スクールカラーのリボンや校章のサクラをあしらった二人は、今後パンフレットやSNSなどの広報活動で幅広く活躍する予定です。



メディア社会コース(旧ITメディアコース)2025年度卒業  
埼玉県立鴻巣女子高等学校出身

大澤 祇音さん

# キャンパス案内

## ～ 都心のキャンパスで学ぶ充実の2年間 ～

### 生活科学科で使用する主な演習室・実習室

生活科学科の授業は、主に本館、2号館で行なっています。本館6階～7階にかけて、演習室や実習室、研究室等があります。2025年4月に2つの新しい演習室「メディアスタジオ」と「デザインスタジオ」が完成しました！オープンキャンパスでぜひご覧ください。



### ラウンジ

明るい光が差し込むラウンジは、共立生の憩いの場。窓からの眺めも自慢の1つです。



### 共立講堂

昭和13年建造の歴史ある講堂。風格のある佇まいは、共立女子大学・共立女子短期大学の象徴です。



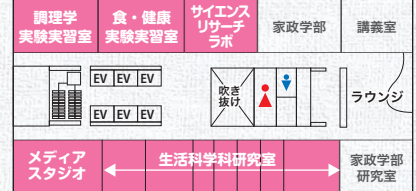
東京メトロ半蔵門線、都営新宿線、都営三田線が乗り入れる神保町駅。A8出口から地上に出れば、目の前がキャンパスです。



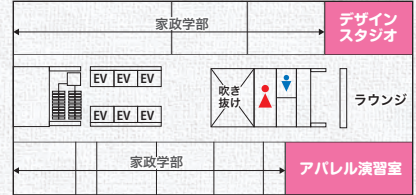
### 2号館ロビー

いくつかのデザイナーズチェアが置かれるロビーは、光があふれる開放的な空間。卒業制作や日ごとの研究成果の展示発表のギャラリーにも。

### 本館 6階



### 本館 7階



### 共立の屋上から見た都心の風景



# 学生寮の紹介



### 地方から上京しても安心な一人暮らし

「はじめての東京での一人暮らしは不安」という学生のために、学生寮、指定寮・推薦寮、アパート、学生専用マンションを紹介しています。管理人常駐、食事付きなど、ニーズに合わせて選択することができます。

### 「ナチュラル杉並」

共立女子大学生・共立女子短期大学生専用の学生寮です！  
美味しい自慢の食事は寮生からも人気です。(選択制)

### 食事付き(選択制)、バス・トイレ別、独立洗面台、室内洗濯機付と、充実した設備。

寮父寮母住み込みに加え、オートロック、TVモニター付きインターホンと、セキュリティ面でも安心です。  
共用の乾燥機4台や、雑誌や新聞がいつでも読めるラウンジ、物干し用に屋上の解放など、共用部も充実しています。  
駅周辺には、中央線の阿佐ヶ谷駅に続く商店街、阿佐ヶ谷パルセンターがあり、日常の買い物にも便利！  
住所：東京都杉並区成田東 5-1-16



ナチュラル杉並の 学生マンション.com  
ご案内



このほか、指定寮・推薦寮、一般の学生用賃貸住宅の紹介については公式HP、QRコードからご覧ください。

(株)ウィズ・ウェイ  
お部屋さがしサポート

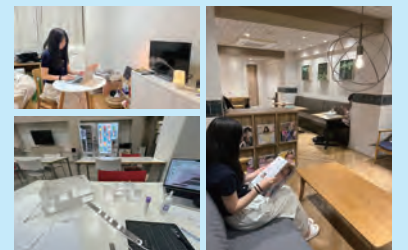
「ナチュラル杉並は共立生専用の寮で、安心して勉強もリラックスもできる、とても居心地の良い場所です。ラウンジには1人で集中できる勉強スペースや、友達とゆっくりおしゃべりができるソファや椅子があり、カフェみたいなオシャレな雰囲気です。いろんな雑誌や新聞も置いてあって、レポート課題のときにも役立ちます。

食堂での食事は申し込み制で、朝晩の食事時間以外は自由にテーブルを使えるので、私は課題の模製作りの時に利用しています。コピー機のほか、セブンティーンアイズや自販機もあるので、ちょっと休憩したいときにぴったりです。ラウンジと食堂ではFree Wi-Fiが利用可です。食堂の前には乾燥機もあって、梅雨時の洗濯も安心。大きな洗濯物を干したい場合は屋上で。コは都心の夜景も見える絶景スポット。

玄関はカードキーで入退館を管理していて、外泊や夜の帰宅もしっかりチェックされるので安心。宅配ボックスもあるので荷物の受け取りも便利です。

はじめての一人暮らしでも共立生の仲間と楽しく快適に過ごせる寮なので、私は結構気に入ってます♪

(現役寮生へのインタビューより)



## オープンキャンパス、教員個別相談、個別入試相談などのご案内

オープンキャンパスでは「体験授業」や「個別相談」、「入試のポイント」、「在学生のトークライブ」、「在学生によるキャンパスツアー」等を実施する予定です。「体験授業」を含め、実施内容の最新情報はイベント実施1ヶ月前を目処にHPで公開予定です。短大専用のミニオープンキャンパスも年間2回実施します。詳しくは公式HPをご確認ください。  
また、「短期大学限定教員個別DAY」も実施予定です。オンラインでの個別相談も開催しています。お気軽にお申し込みください。

**オープンキャンパス日程** ※オープンキャンパス①～⑥は大学・短期大学共通のオープンキャンパスです

5/17(日)	オープンキャンパス①	8/29(土)	短期大学ミニオープンキャンパス②
6/14(日)	オープンキャンパス②	9/12(土)	オープンキャンパス⑦
7/18(土)	短期大学ミニオープンキャンパス①	10/10(土)	進学相談会(※共立祭同時開催)
7/26(日)	オープンキャンパス③	12/6(日)	オープンキャンパス⑧
8/2(日)	オープンキャンパス④	2027年3/20(土)	オープンキャンパス(新3年生用)
8/22(土)	オープンキャンパス⑤		
8/23(日)	オープンキャンパス⑥		

※最新の情報を本学HPで確認してください  
※日程は変更になる可能性があります。

**総合型選抜個別相談DAY**

9/12(土)	総合型選抜Ⅱ期対応※OC開催日
11/21(土)	総合型選抜Ⅲ期対応
2/4(木)	総合型選抜2月期対応
2/25(木)	総合型選抜3月期対応

※上記日程と予定が合わない方・WEBでの個別相談をご希望の方は、下のQRコードから教員個別相談(来場型またはWEB型)をお申し込みください。

### [オープンキャンパス入試実施等に関するお問合せ]

入試・広報課  
〒101-0003 東京都千代田区一ツ橋 2-6-1  
TEL : 03-3237-5927  
E-mail : koho.gr@kyoritsu-wu.ac.jp



共立女子大学・  
短期大学公式HP



短大入試情報  
サイト



教員個別相談  
ご案内・お申し込み

## 2027年度 生活科学科募集人員(75名)と入学選抜スケジュール

選抜方法	募集人員	出願期間	試験・選考日	合格発表	入学手続期限	
総合型選抜 (専願)	I 期	2026/9/1(火)~9/7(月)	9/27(日)	11/2(月)※1	11/9(月)	
	II 期	2026/9/8(火)~10/7(水)	10/18(日)	11/2(月)	11/9(月)	
	III 期	2026/12/1(火)~12/8(火)	12/13(日)	12/17(木)	12/24(木)	
	2月期	2027/2/8(月)~2/24(水)	2/27(土)	3/3(水)	3/10(水)	
	3月期	2027/2/26(金)~3/11(木)	3/17(水)	3/19(金)	3/25(木)	
学校推薦型 選抜	指定校推薦<専願>					
	公募制推薦<併願>	1名	2026/11/1(日)~11/8(日)	11/14(土)	12/1(火)	12/7(月)
	同窓生推薦<併願>	若干名				
	併設校特別推薦	5名	2026/12/1(火)~12/8(火)	12/13(日)	12/17(木)	2/16(火)
一般選抜	全学統一方式	5名	2026/12/14(月)~2027/1/17(日)	1/23(土)	1/26(火)	2/2(火)
	2月前期A日程 (個別学力試験方式) (外部英語検定試験利用方式)	3名	2026/12/14(月)~2027/1/24(日)	2/1(月)	2/10(水)	2/17(水)
	2月前期B日程 (個別学力試験方式) (外部英語検定試験利用方式)		2026/12/14(月)~2027/2/1(月)	2/5(金)		
	2月日程後期	2名	2026/12/14(月)~2027/2/24(水)	2/27(土)	3/3(水)	3/10(水)
	共通テスト併用選抜	1名	2026/12/14(月)~2027/2/24(水)	2/27(土)	3/3(水)	3/10(水)
	共通テスト利用選抜基準点型	1名	2026/12/14(月)~2027/1/15(金)	1/16(土)・17(日)<大学入学共通テスト>	2/10(水)	3/3(水)
	共通テスト利用選抜2月日程	1名	2026/12/14(月)~2027/1/30(土)		3/17(水)	3/24(水)
共通テスト利用選抜3月日程	1名	2026/12/14(月)~2027/3/10(水)				
特別選抜	帰国子女	若干名				
	社会人・児童養護施設等	若干名	2026/12/1(火)~12/8(火)	12/13(日)	12/17(木)	12/22(火)
	外国人留学生 I 期	若干名				
	外国人留学生 II 期	若干名	2027/2/8(月)~2/24(水)	2/27(土)	3/3(水)	3/10(水)

※各選抜方式の詳細(科目、配点、出願資格、出願書類、詳細スケジュール、定員、検定料など)については、詳細は公式HP、5月発行予定の入試ガイド、募集要項をご確認ください。

(※1) 合格内定を10/2(金)に発表します。合格内定者には、事前課題に取り組んでいただきます。

### 選考方法

詳細は公式HP、5月発行予定の入試ガイド、募集要項をご確認ください。

選抜方法	選考方法	
総合型選抜 (専願)	I 期	調査書・書類審査(志望理由書)・面接
	II 期	
	III 期	
	2月期	
	3月期	
学校推薦型 選抜	指定校推薦<専願>	書類審査・面接
	公募制推薦<併願>	調査書・小論文・面接
	同窓生推薦<併願>	
一般選抜	全学統一方式	筆記試験 1回の受験で全学部・学科・科に併願可能 短期大学は1科目で受験可能
	2月日程前期(個別学力試験方式)	筆記試験 1回の受験で複数の学部・学科・科に併願可能。短期大学は1科目で受験可能
	2月日程後期	
	共通テスト併用選抜	記述試験・共通テストより高得点2科目
	共通テスト利用選抜基準点型	合格基準点を事前に公表、模試成績に基づいて出願可能
	共通テスト利用選抜2月日程	大学入学共通テストの試験日以降も出願可能
共通テスト利用選抜3月日程		
特別選抜	帰国子女	小論文・面接
	社会人・児童養護施設等	日本語・面接
	外国人留学生 I 期	
	外国人留学生 II 期	

### 過去小論文テーマ

(過去5年分 2027年度入試では、新しいテーマが出題されます)

2022年度	レジ袋の有料化
2023年度	豊かな暮らし
2024年度	暮らしとエネルギー
2025年度	災害と安全な暮らし
2026年度	あなたにとって「リーダーシップ」とはなにか

※小論文の文字数：800字以上1000字以内・試験時間90分

### ●表紙デザイン

メディア社会コース(旧 ITメディアコース)2年  
山本奈歩さん

情報とデザインが日常に溶け込み、学びを通して未来へと広がっていく姿をイメージしました。パソコンから溢れ出すのは、衣食住といった私たちの暮らしを彩る身近な要素です。情報は特別なものではなく、常に生活に寄り添う存在であること。そして、生活科学科での学びが一人ひとりの可能性を広げ、彩り豊かな未来を切り拓く力になることを願い、この表紙に想いを込めました。

※本冊子の情報は変更になる場合があります。

### 生活科学科へのアクセス

- 東京メトロ半蔵門線「神保町」駅下車  
都営地下鉄三田線 A8出口から  
都営地下鉄新宿線 徒歩1分
- 東京メトロ東西線「九段下」駅下車  
東京メトロ半蔵門線 6番出口から  
都営地下鉄新宿線 本館まで徒歩5分
- 東京メトロ東西線「竹橋」駅下車  
1b出口から徒歩3分