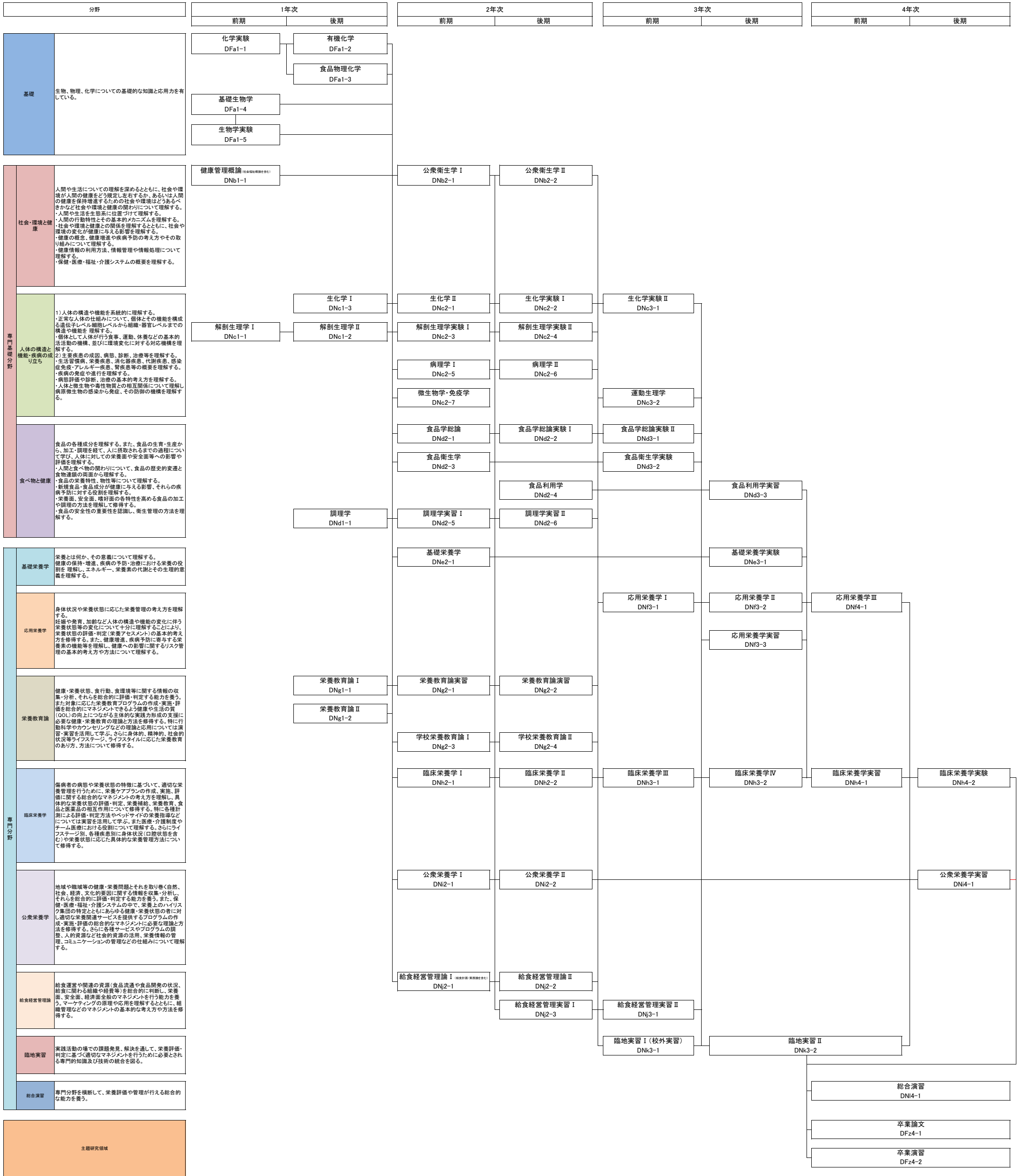


# 共立女子大学家政学部・食物栄養学科・管理栄養士専攻 履修系統図



ナンバリングの読み方(例) DNb1-1

<b>DN</b> 学部・学科・専攻	DN:食物栄養学科管理栄養士専攻 ※共通科目はDFとする	<b>a</b> 分野	a:基礎 b:社会・環境と健康 c:人体の構造と機能・疾病の成り立ち d:食と健康 e:基礎栄養学 f:応用栄養学 g:栄養教育論 h:臨床栄養学 i:公衆栄養学 j:給食経営管理論 k:臨地実習 l:総合演習 z:主題研究領域	<b>1</b> 順次性	1:入門、基礎科目 2:中級、基幹科目 3:上級、発展科目 4:学士卒業レベル	<b>-1</b> 通し番号	一意の数字を表す通し番号
-----------------------	---------------------------------	----------------	--	-----------------	--	-------------------	--------------